

Розумна розетка Tervix Pro Line WiFi Socket

Арт. № 421421 (біла)

Арт. № 421420 (чорна)

1. Опис

Розумна розетка призначена для віддаленого управління (за допомогою додатку) різними пристроями шляхом подачі чи відключення напруги. Розетка постійно знаходиться під напругою і при отриманні команди по WiFi через додаток Tervix, або голосом через Google Assistant, вона вмикає або вимикає подачу напруги. Працює по протоколу WiFi (2.4 ГГц). Розумна розетка не потребує додаткового контролера та підключається напряму через додаток Tervix.

Розумна розетка не потребує додаткового контролера та підключається напряму через додаток Tervix.

Індикатор:

- блимає - режим підключення
- горить зелений - включено
- не горить - виключено

В додатку доступні налаштування індикатора. Наприклад, постійно вимкнений або горить тільки вночі та ін.



2. Технічні характеристики

Бренд	Tervix
Тип	WiFi розетка
Напруга	220 -240В, 50/60Гц
Макс. навант.	16 А / 240 В (3,8 кВт)
Робоча темп.	-20...+50°C
Стандарт	WiFi (2.4 ГГц)
Додаток	Tervix
Захист	IP 20
Розмір	82 x 52 x 52 мм
Мат. корпусу	вогнестійкий пластик



3. Принцип роботи

Розумна розетка працює від мережі 230В 50/60Гц і вставляється в звичайну розетку. При отриманні команди по WiFi через додаток Tervix, або голосом через Google Assistant, розетка вмикає або вимикає прилад (чайник, обігрівач, праску тощо). Водночас можна вручну включити / виключити розетку, натиснувши кнопку на корпусі. Через додаток можна:

- включати та виключати пристрій
- програмувати таймери вкл./викл.
- управляти голосом (Google Assistant)
- бачити фактичну напругу в мережі
- бачити фактичне споживання електроенергії
- робити Smart Scene з іншими пристроями та ін.

4. Застосування

- для віддаленого управління електричними приладами за допомогою додатку та голосом (Google)
- для автоматизації управління (Smart Scene)
- для моніторингу споживання електроенергії

5. Монтаж / підключення

Увага!

Роботи по електричному підключенню повинні виконуватися з дотриманням усіх правил безпеки. Зміни та модифікації виробу заборонені з міркувань безпеки. Виключити можливість контакту з водою чи гарячим середовищем. Встановлювати подалі від джерел генерації сильних перешкод (мікрохвильова піч та ін.).

1. Вставте розумну розетку Tervix Pro Line WiFi Socket у звичайну розетку.
2. За допомогою смартфона налаштуйте розумну розетку (див. розділ 11). Розетка обладнана захистом від дітей - від випадкового попадання сторонніх предметів на контакти розетки. Захисна шторка відкривається лише коли на неї тиснуть одночасно в обидва отвори.



6. Експлуатація

Після налаштування ви зможете:

- з будь-якого місця, де є інтернет-з'єднання, включити / вимкнути електроприлад
- вмикає / вимикає електроприлад кнопкою на корпусі розетки
- автоматизувати вмикання / вимикання електроприладів по часі чи по дії (Smart Scene)
- слідкувати за споживанням електроенергії та навантаженням

7. Обслуговування

Розумна розетка не потребує обслуговування.



8. Вивід з експлуатації, утилізація

Вимкніть розетку. З метою захисту навколишнього середовища, забороняється викидати розетку разом з несортованими побутовими відходами. Розумна розетка виготовлена з матеріалів, які можуть бути перероблені.

9. Гарантія

Виробник надає 24-місячну гарантію на прилад з дня продажу. Гарантія стає недійсною в результаті самовільного втручання в прилад і його ремонту, або при встановленні чи експлуатації без дотримання вимог даної інструкції.

10. Комплектація

1. Розумна розетка
2. Інструкція

12. WiFi з'єднання

Перед першим використанням розумної розетки (далі розетки) необхідно сконфігурувати поточний WiFi сигнал з налаштуваннями розетки, через смартфон чи планшет. Для встановлення зв'язку між розеткою та смартфоном, зробіть наступне.

Крок 1.

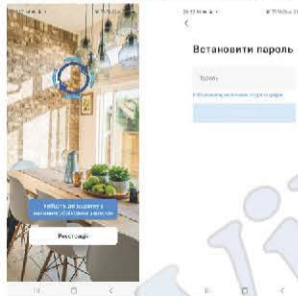
Відскануйте QR-код, скачайте та встановіть додаток Tervix.



Або знайдіть та встановіть додаток Tervix в Apple Store (для iOS пристроїв) або в Google Play (для Android пристроїв).

Крок 2. Реєстрація облікового запису

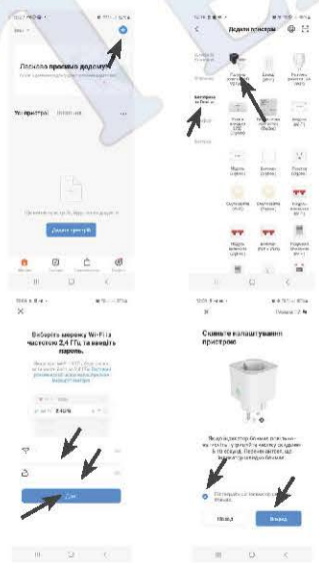
Відкрийте додаток Tervix. Побачите сторінку реєстрації. Натисніть «Реєстрація» та погодьтеся з політикою конфіденційності. Виберіть спосіб реєстрації – E-mail. Введіть номер E-mail та натисніть продовжити. Після чого ви отримаєте код підтвердження на E-mail. Введіть код та встановіть пароль, щоб завершити реєстрацію натисніть «Завершити». Якщо у вас уже є обліковий запис, будь ласка, увійдіть.



Крок 3. Підключення розетки до WiFi
Вставте розумну розетку в звичайну розетку. Натисніть кнопку на корпусі розетки та потримайте її 5-10 сек, поки індикатор не почне блимати.

В додатку Tervix на смартфоні / планшеті натиснути «+» в правому верхньому куті екрана.

Знайти та вибрати розумну розетку (Електрика далі Розумна розетка WiFi V2). Введіть або виберіть назву вашої мережі WiFi, введіть пароль мережі та підтвердіть. Натиснути підтвердження, що індикатор розетки блимає. Відбудеться автоматичне з'єднання розетки з вашою мережею WiFi. Це може зайняти до 120 сек. Розетка під'єднана.



Після підключення розумної розетки, Ви можете

- управляти електропристроєм за допомогою додатку
- встановлювати таймер включення / виключення
- встановлювати графік включення / виключення
- бачити поточне та історичне споживання електроенергії, поточну напругу та поточне навантаження
- переіменувати розетку та додати її в конкретну кімнату свого будинку
- створювати розумні сценарії та ін.
- надавати доступ для користування членам сім'ї.

Для управління голосом потрібно встановити додаток Google Home чи Alexa та додати Tervix в якості облікового запису. Після чого Ви зможете управляти голосом - вмикати / вимикати розетку.

12. Вирішення можливих проблем

1. Розумна розетка не налаштовується?

- a. Переконайтеся, що розетка підключена та на неї подається напруга
- b. Переконайтеся, що розетка та смартфон знаходяться в одній мережі WiFi (2,4 ГГц)
- c. Переконайтеся, що є добре інтернет з'єднання
- d. Переконайтеся, що пароль, введений у додатку, правильний.

2. Які пристрої можна підключити до розетки?

Більшість побутових електричних приладів - лампи, пральна машина, кавоварка, холодильник, чайник тощо.

3. Що станеться, якщо WiFi вимкнеться?

Ви зможете вмикати / вимикати електроприлад за допомогою кнопки на корпусі розетки. А коли WiFi знову з'явиться, то розумна розетка автоматично підключиться до вашої мережі WiFi.

4. Що робити, якщо змінилася мережа WiFi або пароль?

Потрібно знову підключити розумну розетку до нової мережі WiFi відповідно до розділу 11.

5. Як скинути налаштування розетки?

Натисніть кнопку на корпусі розетки та потримайте її 5-10сек, поки індикатор не почне блимати.