

 **TESY**
It's impressive



HOME

ЕЛЕКТРИЧНІ ВОДОНАГРІВАЧІ



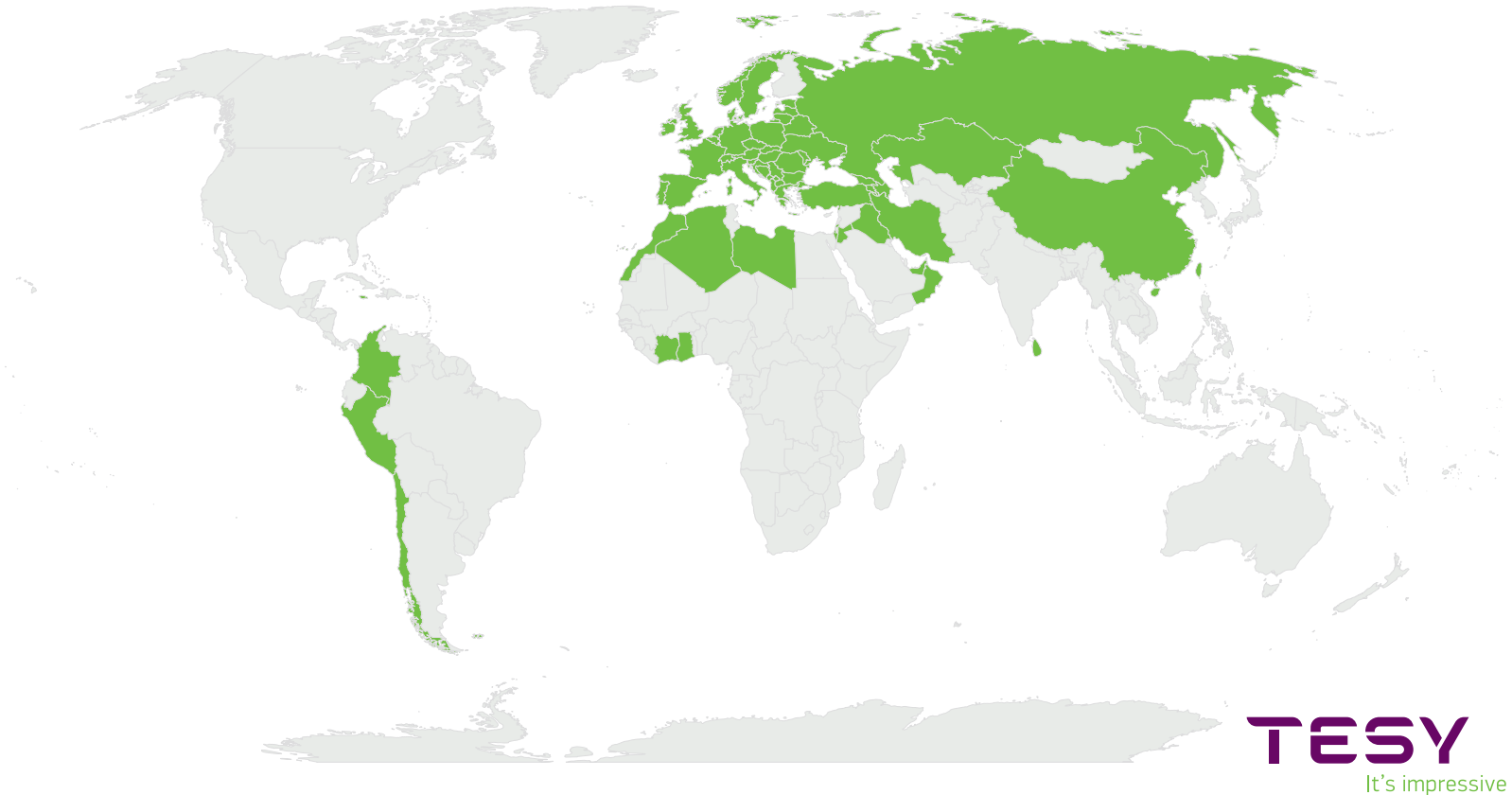
TESY

It's impressive

*«З розумом і серцем ми привносимо
тепло в твоє життя.»*

Жечко Кюркчієв

Генеральний директор



**ПРОДАЖІ В БІЛЬШ
НІЖ 55 КРАЇНАХ**

**НА 4-Х
КОНТИНЕНТАХ**

**БІЛЬШ НІЖ 840
СПІВРОБІТНИКІВ**

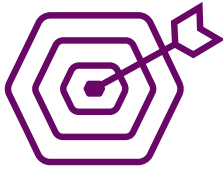
5 ЗАВОДІВ

ПРО «TESY»

Компанія «TESY» є одним з провідних європейських виробників **електричних водонагрівачів, високооб'ємних бойлерів та електричних опалювальних приладів.**

Протягом останнього десятиліття «TESY» демонструє швидкий розвиток, впроваджуючи широкий спектр продуктів та патентованих технологічних рішень, які повністю відповідають

сучасним вимогам енергоефективності та екологічного регулювання охорони навколишнього середовища. Компанія продовжує свій розвиток, інвестуючи в новітні актуальні технології, розширюючи своє виробництво і запускаючи нові продукти.



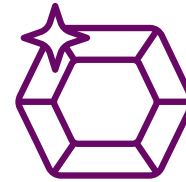
МІСІЯ

З розумом і серцем ми привносимо тепло в ваше життя.



ВІЗІЯ

Ми підвищуємо стандарти в нашій галузі, щоб бути визнаними як світовий лідер в області інновацій та створення сучасних рішень для тепла і комфорту. Більше комфорту тільки одним дотиком.



ЦІННОСТІ

➤ ПРИСТРАСТЬ

Наша пристрасна команда професіоналів ставить перед собою амбітні цілі. Через особистий приклад ми створюємо культуру, яка надихає людей повністю віддавати себе в ім'я цілі. Ми вкладаємо наш розум і серця в те, що ми робимо, і ми є частиною динамічних змін.

➤ ІННОВАЦІЇ

Люди в компанії «TESY» відкриті до інновацій, прагнуть до знань і натхненні на творчість. Ми змінюємо статус-кво, використовуючи найсучасніші технології для функціональності та вражаючого дизайну.

➤ ДОВІРА

Спільне бачення відкритості та чесності лежить в основі довгострокових партнерських відносин «TESY». З повагою до особистості, ми пропонуємо надійну продукцію та якісне обслуговування. Нами керує бажання співпрацювати, а також лояльність і довіра.



ЕЛЕКТРИЧНІ ВОДОНАГРІВАЧІ

Сторінка 1	Про «TESY»
Сторінка 2	Місія, Візія, Цінності
Сторінка 3	Зміст
Сторінка 4	Легенда позначень «TESY»
Сторінка 5	Корпоративна соціальна відповідальність
Сторінка 7	Вибір водонагрівача (бойлера)
Сторінка 9	Інновації
Сторінка 12	Технологічні рішення
Сторінка 14	Етикетка енергоефективності
Сторінка 15	СІМЕЙСТВО ПРОДУКТІВ BELLISLIMO
Сторінка 17	BelliSlimo Cloud
Сторінка 19	BelliSlimo
Сторінка 21	СІМЕЙСТВО ПРОДУКТІВ MODECO
Сторінка 23	ModEco Cloud
Сторінка 25	ModEco Electronic
Сторінка 27	ModEco Ceramic
Сторінка 29	ModEco Ceramic з теплообмінником
Сторінка 31	ModEco Vertical
Сторінка 33	ModEco з теплообмінником
Сторінка 35	ModEco з двома інтегрованими теплообмінниками
Сторінка 37	ModEco для горизонтальної установки
Сторінка 39	ModEco для горизонтальної установки, з теплообмінником

Сторінка 41	СІМЕЙСТВО ПРОДУКТІВ BILIGHT
Сторінка 43	BiLight для вертикальної установки
Сторінка 45	BiLight Slim
Сторінка 47	BiLight з теплообмінником високої продуктивності
Сторінка 49	BiLight з теплообмінником
Сторінка 51	BiLight з подвійним інтегрованим теплообмінником
Сторінка 53	BiLight для горизонтальної установки
Сторінка 55	BiLight для горизонтальної установки, з теплообмінником
Сторінка 57	BiLight Inox
Сторінка 59	BiLight Inox Slim
Сторінка 61	BiLight Smart
Сторінка 63	СІМЕЙСТВО ПРОДУКТІВ «ANTICALC»
Сторінка 65	Anticalc для вертикальної установки
Сторінка 67	Anticalc Slim
Сторінка 69	ANTICALC реверсивний водонагрівач
Сторінка 71	СІМЕЙСТВО ПРОДУКТІВ «MAXEAU»
Сторінка 73	MaxEau Ceramic
Сторінка 75	MaxEau Ceramic з теплообмінником
Сторінка 77	MaxEau
Сторінка 77	MaxEau Floor
Сторінка 79	СІМЕЙСТВО ПРОДУКТІВ «COMPACT»
Сторінка 81	Compact
Сторінка 83	Compact Flat
Сторінка 83	ПРОТОЧНІ ВОДОНАГРІВАЧІ

ЛЕГЕНДА ПОЗНАЧЕНЬ «TESY»



TESI CLOUD



РЕЖИМ ECO SMART



СЕНСОРНА ПАНЕЛЬ
КЕРУВАННЯ



LCD ЕЛЕКТРОННИЙ
ДИСПЛЕЙ



ДІАМЕТР



SLIM ДИЗАЙН



ПЛАЗМОВЕ
ЗВАРЮВАННЯ



CRYSTAL TECH



ТРУБКА ЗАБОРУ
ГАРЯЧОЇ ВОДИ З
НЕРЖАВІЮЧОЇ СТАЛІ



МІДНИЙ НАГРІВАЧ



СУХИЙ НАГРІВАЧ



КЕРАМІЧНИЙ
НАГРІВАЧ



ГІГІЄНИЧНИЙ
СЕРТИФІКАТ



КОМПАКТНІ РОЗМІРИ



УСТАНОВКА НАД
РАКОВИНОЮ



УСТАНОВКА ПІД
РАКОВИНОЮ



КНОПКА PUSH-PUSH



ТУРБУЛЯТОР



PISTON ЕФЕКТ



ФУНКЦІЯ ViLIGHT



ТЕХНОЛОГІЯ
INSUTECH



ПЕРЕРВАНИЙ
ТЕРМОМІСТ



КАПІЛЯРНИЙ
ТЕРМОСТАТ



ЗОВНІШНІЙ
ТЕРМОРЕГУЛЯТОР



ЗАХИСТ ПРИ
ЖОРСТКІЙ ВОДІ



ПРОСТА УСТАНОВКА



TESY

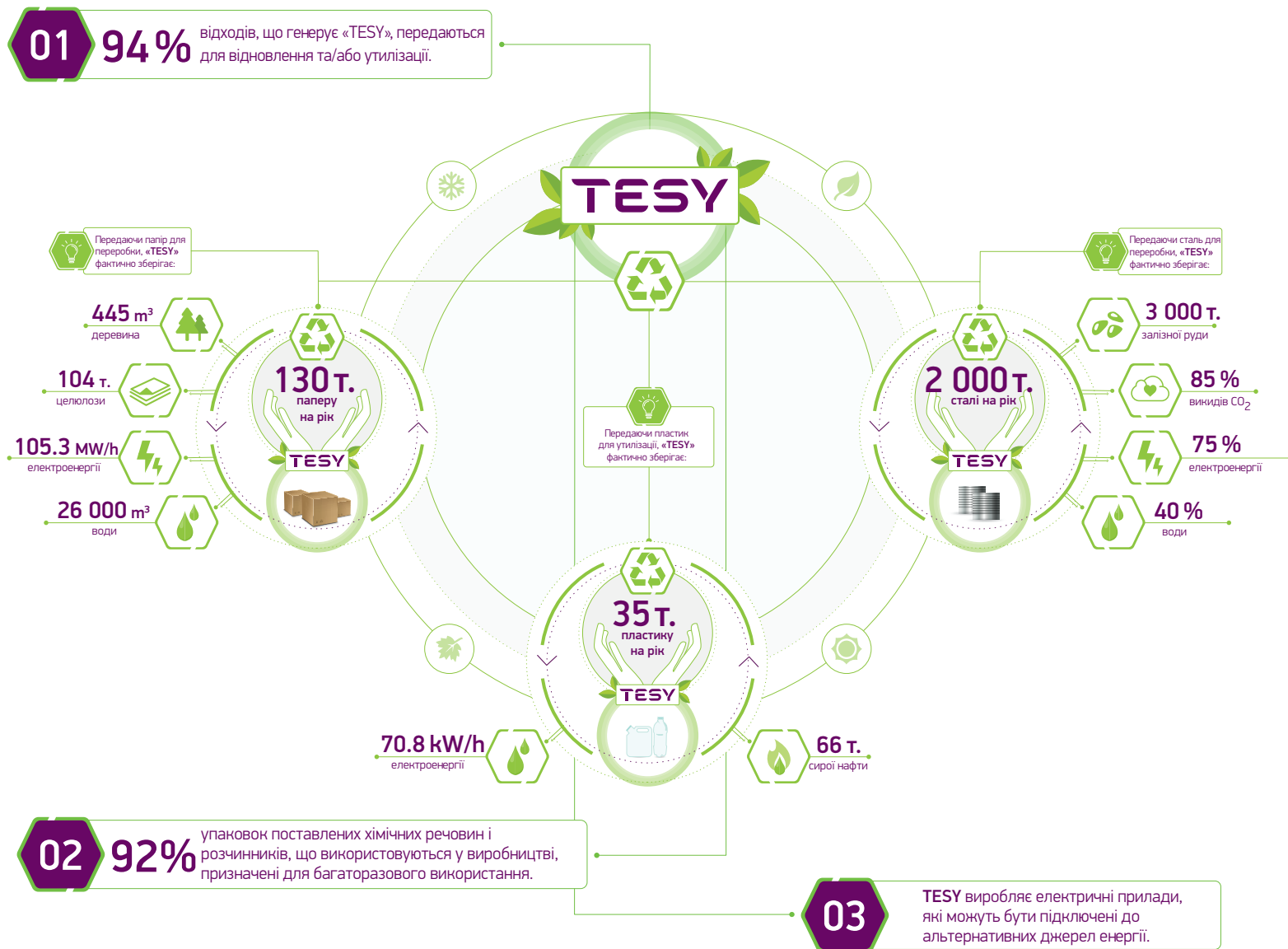
It's impressive



«TESY» прагне інтегрувати корпоративну соціальну відповідальність у всі свої бізнес-політики та практики, і таким чином звести до мінімуму негативний вплив на навколишнє середовище під час виробництва.

Ми прагнемо вдосконалювати існуючі процеси, суворо дотримуючись усіх екологічних норм щодо охорони навколишнього середовища.

Оскільки наша увага зосереджена на ефективності, наші прилади можуть використовувати альтернативні джерела електроенергії.



КОНСУЛЬТАНТ ПРОДУКЦІЇ

КОНТРОЛЬ ЧЕРЕЗ ІНТЕРНЕТ:

1. Modeco Cloud
2. BelliSlimo Cloud

1



2



SMART:

1. Modeco Cloud
2. Modeco Electronic
3. BelliSlimo
4. BelliSlimo Cloud
5. BelliSlimo Dry

1



2



3



4



5



ЖОРСТКА І АГРЕСИВНА ВОДА:

1. Modeco Ceramic
2. Anticalc
3. MaxEau Ceramic
4. BelliSlimo Dry

1



2



3



4



КОМПАКТ:

1. 6 l
2. 10 l / 15 l

1



2



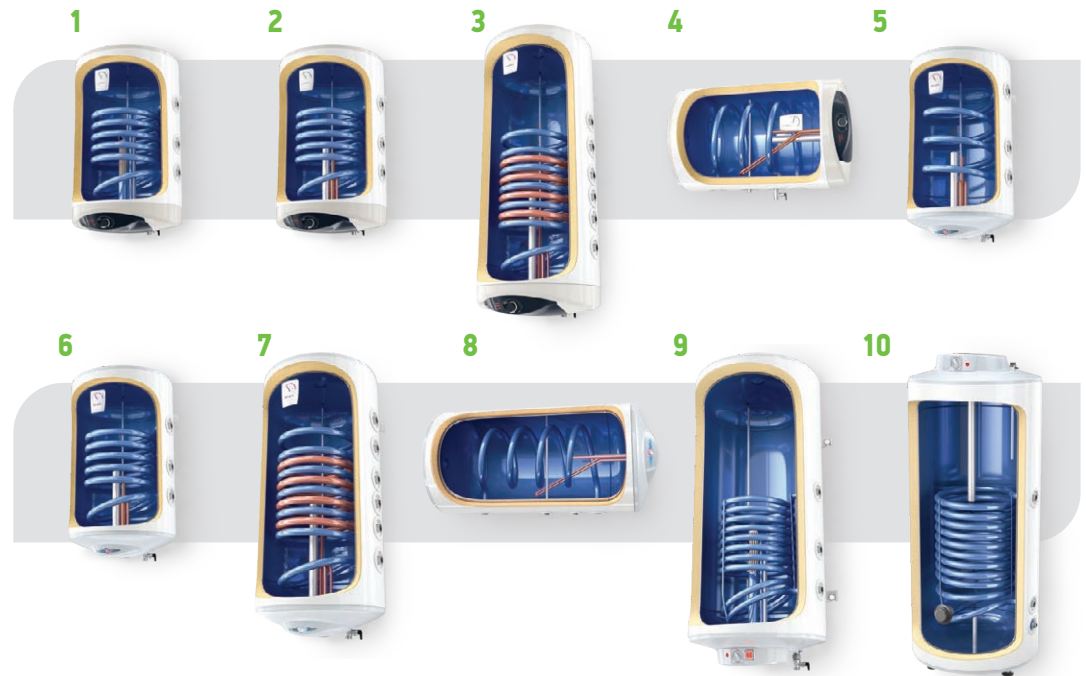
▷ КОМПАКТНИЙ РОЗМІР:

1. BiLight Slim
2. BiLight Inox Slim
3. Anticalc Slim
4. BelliSlimo
5. BiLight Horizontal



▷ АЛЬТЕРНАТИВНІ ДЖЕРЕЛА ЕНЕРГІЇ

1. ModEco Ceramic з теплообмінником
2. ModEco з теплообмінником
3. ModEco з двома інтегрованими теплообмінниками
4. ModEco Horizontal з теплообмінником
5. BiLight з теплообмінником
6. BiLight з вискоелективним теплообмінником
7. BiLight з двома інтегрованими теплообмінниками
8. BiLight Horizontal з теплообмінником
9. MaxEau Ceramic з теплообмінником
10. MaxEau підлогові моделі



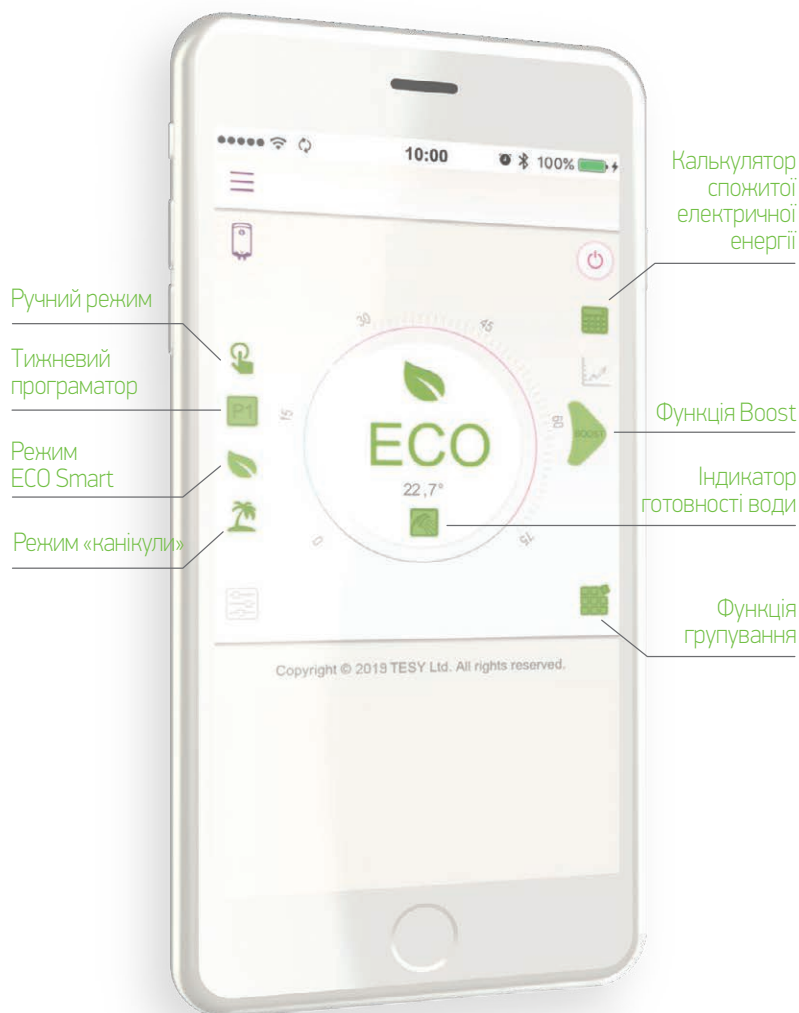


ЧОМУ «TESY»?

Тому що Ви отримуєте ...

- **Комфорт** управління Вашим водонагрівачем у режимі реального часу всюди і в будь-який час за допомогою добре захищеного Інтернет зв'язку.
- **Розкіш** використання smart пристрою, який синхронізується з вашим повсякденним життям і забезпечує Вам теплу воду саме тоді, коли це потрібно.
- **Впевненість** в міцності і надійності резервуара для води.
- **Зручність** легкого очищення та обслуговування вашого водонагрівача для тривалої та безперебійної експлуатації.
- **Насолодження** теплою водою, необхідної Вам і вашій родині.

TESY CLOUD ТА ДОДАТОК TESHY CLOUD

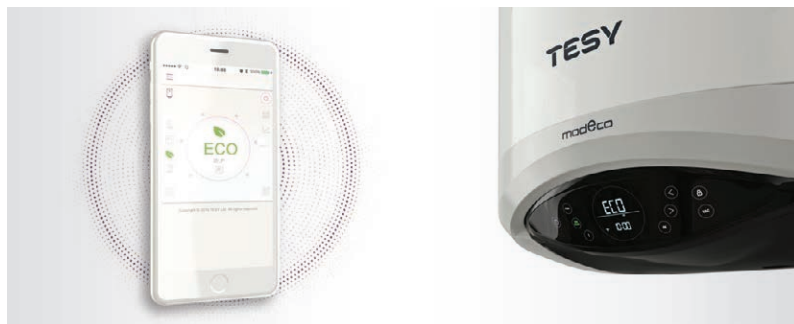


TESY Cloud разом з TESHY Cloud App забезпечують контроль і моніторинг бойлера через Інтернет в режимі реального часу, в будь-який час і в будь-якому місці. Встановлення додатку та підключення пристроїв є просте та інтуїтивно зрозуміле. Можливо архівувати і відновлювати бажані режими роботи в разі втрати живлення або відсутності зв'язку з Інтернетом. Зв'язок між бойлером і TESHY CLOUD є шифрований і надзвичайно безпечний, що забезпечує повний захист від небажаного зовнішнього доступу. Можливість підключення двох або більше електричних бойлерів дозволяє швидке і зручне управління групою приладів. Використання точного програмування та дистанційного управління дозволяє зменшити щомісячні рахунки за електроенергію.

TESY Cloud App надає легкий доступ до різних можливостей:

- **Тижневий програматор** - Ви встановлюєте режим роботи для кожного дня тижня та кожної години дня відповідно до Ваших уподобань.
- **Режим «канікули»** - підходить для випадків, коли ви знаходитесь далеко від дому протягом певного часу. Введіть дату і час, коли ви приїжджаєте додому, яку кількість води та воду якої температури ви хочете мати, і ваш бойлер буде вчасно готовий до зустрічі з вами. Під час планової відпустки бойлер буде працювати в режимі не замерзання.
- **Калькулятор спожитої електричної енергії** – дозволяє легко контролювати споживання електроенергії від початку експлуатації приладу.
- **Функція BOOST** – одноразове нагрівання води до максимальної температури без зміни заданої програми роботи.

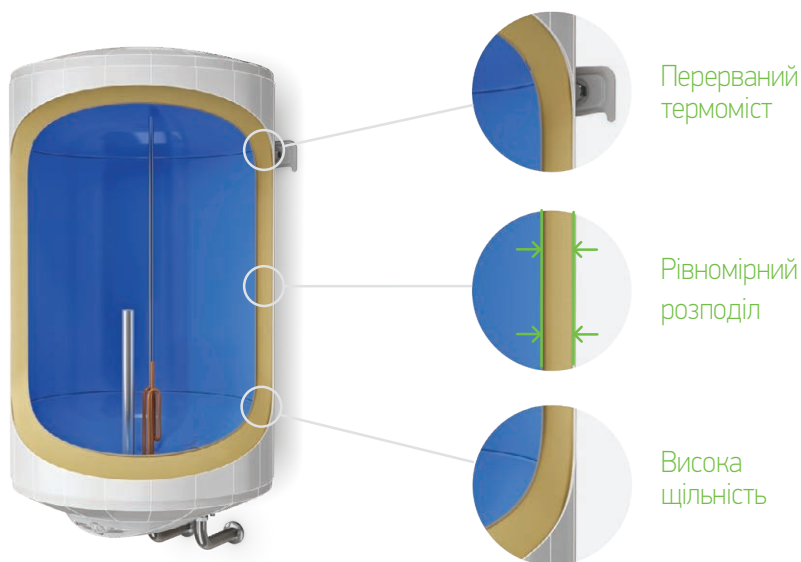
РЕЖИМ ECO SMART



Режим ECO Smart дозволяє зменшити витрати на електроенергію, не обмежуючи кількість гарячої води. Програмне забезпечення, інтегроване в електронне управління, аналогічно технології штучного інтелекту, самостійно відстежує і запам'ятовує звички користувачів, створюючи програму, яка управляє і регулює експлуатацію пристрою. Таким чином забезпечується гаряча вода саме тоді, коли вона потрібна.

Режим ECO Smart також дозволяє одноразове нагрівання до максимальної температури без зміни встановленої робочої програми (функція Boost).

INSUTECH



INSUTECH це спеціально розроблена високоефективна ізоляційна технологія, яка утримує воду гарячою до моменту її використання. Вона включає в себе унікальне рішення видалення термомоста між резервуаром для води і монтажною пластиною, що зменшує втрати тепла на 16%.

Точне паралельне розташування резервуара для води і зовнішнього корпусу забезпечує високу щільність і рівномірний розподіл ізоляції. Екологічно безпечна PU формула без вмісту CFC та HCFC робить ізоляцію безпечною та екологічною.

PISTON ЕФЕКТ



PISTON ЕФЕКТ

До 15%
більше гарячої
води

ЗВИЧАЙНИЙ ВОДОНАГРІВАЧ



ВОДОНАГРІВАЧ „TESY”

Запатентована конструкція насадки для води на вході відтворює ефект **ПОРШНЯ** – він уповільнює перемішування холодної води, що надходить і вже нагрітої в приладі води, шляхом вирівнювання тиску в зоні змішування. Це забезпечує до 15% більше гарячої води в залежності від конкретної моделі.

ТУРБУЛЯТОР

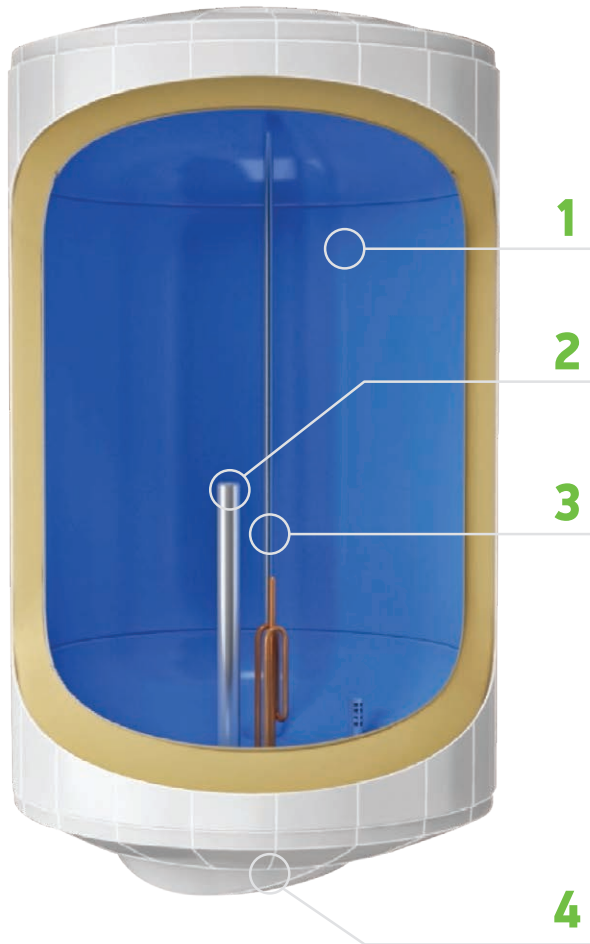


ТУРБУЛЯТОР являє собою вбудований по всій довжині теплообмінника металевий елемент зі спеціальними отворами, призначений для розриву гарячого ядра лінійного потоку циркулюючої рідини в самому змійовику. Таким чином досягається значне збільшення швидкості і ефективності теплообміну між вбудованим змійовиком і водою. Через вбудований турбулятор теплообмінник "TESY" досягає до 26% більш ефективного теплообміну.

ПЛАЗМОВЕ ЗВАРЮВАННЯ



Метод **ПЛАЗМОВОГО ЗАВАРЮВАННЯ** забезпечує високоякісний та міцний шов між краями сталюого листа, вони утворюють циліндр водяного резервуару шляхом використання комп'ютеризованого управління та низької температури зварювання. Відсутність додаткових матеріалів у процесі зварювання сприяє утворенню більш гладкої поверхні, яка забезпечує високу якість емалевого покриття, що наноситься.



1 CRYSTALTECH ЕМАЛЬОВАНЕ ПОКРИТТЯ

CrystalTech - це нова, модерна, технологія ретельного нанесення емалі на резервуар для води з метою надійного захисту від корозії. Високий технологічний рівень точності у процесі нанесення емалі гарантує рівномірний розподіл по усій поверхні. Водночас, краще з'єднання з металом підвищує надійність бойлера. Високий рівень титану з порошковим емалевим покриттям додатково гарантує тривалий термін використання бойлера, незалежно від якості води.

2 АНОДНИЙ ЗАХИСТ

Магнієвий анод захищає покриття CrystalTech для безпроблемної роботи з 50% довшим терміном служби резервуара для води. Його можна легко демонтувати і замінити.

3 ТРУБА ДЛЯ ГАРЯЧОЇ ВОДИ З НЕРЖАВІЮЧОЇ СТАЛІ

Труба для гарячої води для усіх електричних водонагрівачів марки „TESY” виготовлена з **нержавіючої сталі**, стійкої до високої температури і тиску в резервуарі для води, що забезпечує безперебійну роботу водонагрівача/бойлера.

4 ВЕЛИКИЙ ФЛАНЕЦЬ

Фланець є достатньо великим, щоб забезпечити легке очищення та обслуговування водонагрівача/бойлера.

УНІВЕРСАЛЬНА МОНТАЖНА ПЛАСТИНА

Універсальна монтажна пластина використовується для легкої заміни водонагрівача/бойлера без створення додаткових отворів у стіні

➤ Легка установка в 2 кроки:

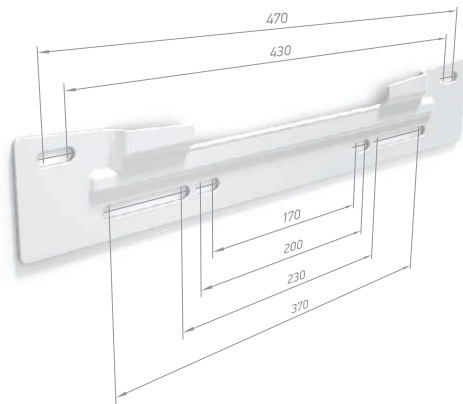
Крок 1: Встановіть пластину у вже існуючі отвори на стіні.

Крок 2: Закріпіть водонагрівач/бойлер за допомогою власної монтажної пластини (без додаткових кріплень)

➤ Безпека та стабільність

➤ Стильний дизайн

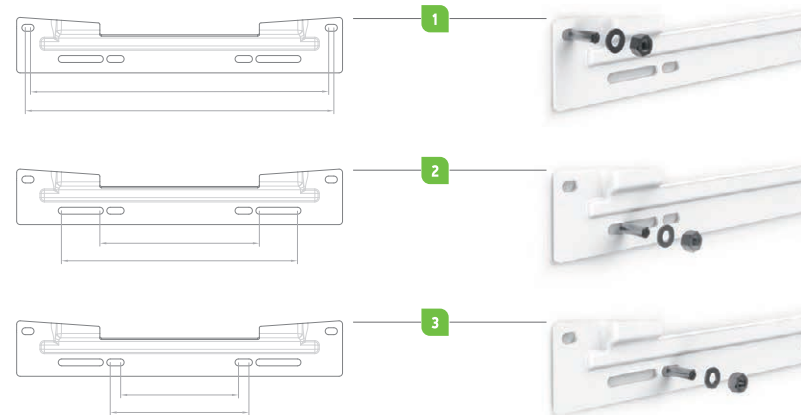
1, 2, 3 - Варіанти відстаней між отворами



Крок 1



Крок 2





BelliSlimo

Вумвір мистецтва

- **BelliSlimo** це поєднання інтелектуальних високотехнологічних рішень і ексклюзивного італійського дизайну. Елегантний і компактний, BelliSlimo економить місце і дуже легко встановлюється.
- **BelliSlimo** є реверсивний і дозволяє вертикальну та горизонтальну установку, це унікальний твір мистецтва з елегантним дизайном на любий смак. Він підвищує вже встановлені стандарти якості. Технологія наступного покоління, що забезпечує максимальний комфорт, зручну для користувача електронну панель, контроль через Інтернет, поєднання усіх сучасних інновацій, які є емблематичними для «TESY».
- Режим **ECO Smart** забезпечує оптимальну роботу приладу з низьким споживанням електроенергії, таким чином досягається найвищий для цієї категорії енергетичний клас «B».

BelliSlimo Cloud

КОНТРОЛЬ ЧЕРЕЗ ІНТЕРНЕТ:

- Легке встановлення додатку та підключення водонагрівача/бойлера до додатку **TESY Cloud**
- Доступ і відстеження водонагрівача/бойлера в режимі реального часу.
- Контроль споживання електричної енергії через калькулятор енергії

➤ **WORK-ON-DEMAND MODE:** BelliSlimo розраховує час, необхідний для нагрівання води до заданої температури в певний час.

➤ **ЕНЕРГЕТИЧНИЙ КЛАС «В»:** Найвищий енергетичний клас цієї категорії

➤ **РЕВЕРСИВНА МОДЕЛЬ:** Може бути встановлений вертикально або горизонтально

➤ **РЕЖИМ ECO SMART:** Інтелектуальне самонавчання та самоуправління

➤ **ПОДВІЙНИЙ РЕЗЕРВУАР ДЛЯ ВОДИ:** Два резервуара для води з окремими нагрівачами

➤ **ШВИДКИЙ ПЕРШИЙ ДУШ**

➤ **РЕЖИМ «КАНИКУЛИ»**

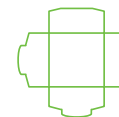
➤ **ФУНКЦІЯ BOOST**

➤ **ЛІЧИЛЬНИК ЗВОРотноГО ВІДЛІКУ:** Показує час, що залишився до досягнення бажаної температури води

➤ **МОДЕЛІ:** 50 - 80л



BelliSlimo Cloud



РЕВЕРСИВНА МОДЕЛЬ



TESY CLOUD



РЕЖИМ ECO SMART



LCD ЕЛЕКТРОННИЙ ДИСПЛЕЙ



СЕНСОРНА КОНТРОЛЬНА ПАНЕЛЬ



ТЕХНОЛОГІЯ INSUTECH



ПЕРЕРВАНИЙ ТЕРМОМІСТ



CRYSTAL TECH



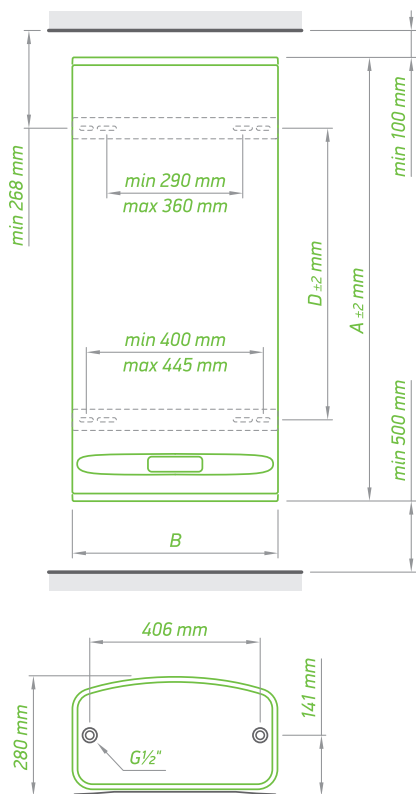
СТАЛЕВА ТРУБА З НЕРЖАВІЮЧОЇ СТАЛІ



ГІГІЄНИЧНИЙ СЕРТИФІКАТ



ПРОСТА УСТАНОВКА



МОДЕЛЬ	BELLISLIMO CLOUD 50 DRY		BELLISLIMO CLOUD 80 DRY		BELLISLIMO CLOUD 50		BELLISLIMO CLOUD 80		
КОД	GCR 502724D E31 ECW		GCR 802724D E31 ECW		GCR 502722 E31 ECW		GCR 802722 E31 ECW		
Номинальна потужність	W	2400	2400	2400	2200	2200	2200	2200	
Installation	V	H	V	H	V	H	V	H	
Час нагрівання $-\Delta t 45 K$ (15 - 60° C)		1h 18 min	2h 07 min	2h 07 min	1h 20 min	1h 20 min	2h 11 min	2h 11 min	
Річне споживання електроенергії	kWh	1269	1269	1272	1272	1241	1241	1256	1256
Енергетичний клас		B	B	B	B	B	B	B	B
Профіль зливання		M	M	M	M	M	M	M	M
*T out of box	°C	81	82	80	80	79	79	78	78
**V 40	L	83	68	140	105	80	70	140	109
***T max	°C	81	82	80	80	79	79	78	78
****Max 40	L	83	68	140	105	80	70	140	109
Чистий об'єм	mm	40	65	65	40	40	65	65	
РОЗМІРИ ПРОДУКТУ									
Висота (A)	mm	709	1053	1053	709	709	1053	1053	
Ширина (B)	mm	490	490	490	490	490	490	490	
Глибина (C)	mm	280	280	280	280	280	280	280	

ВКАЗАНИ ДАННІ ДІЙСНІ ДЛЯ ВЕРТИКАЛЬНОГО МОНТАЖУ

*T out of box - оптимальна робоча температура конкретної моделі електричного водонагрівача/бойлера, встановлена виробником

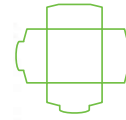
**V 40 - кількість гарячої води, яку може забезпечити електричний водонагрівач/бойлер доки працює при T out of box

***T max - максимальна робоча температура електричного водонагрівача/бойлера

****Max 40 - максимальна кількість гарячої води, яку може забезпечити електричний водонагрівач/бойлер при роботі на максимальній температурі

BelliSlimo Dry

- **2 ПОДВІЙНИХ, СУХИХ НАГРІВАЛЬНИХ ЕЛЕМЕНТА**
- **КЛАС ЕНЕРГОЕФЕКТИВНОСТІ В:** найвищий енергетичний клас в своїй категорії
- **РЕВЕРСЕВНИЙ:** Може бути встановлений вертикально або горизонтально
- **ECO SMART РЕЖИМ:** Самонавчання та самокерування
- **ПОДВІЙНИЙ РЕЗЕРВУАР ДЛЯ ВОДИ:** Два водвісні баки з окремими сухими, нагрівальними елементами
- **ШВИДКИЙ ПЕРШИЙ ДУШ**
- **РЕЖИМ "ВІДПУСТКА"**
- **ЗВОРОТНІЙ ЛІЧИЛЬНИК:** Відліковує час коли водонагрівач досягне бажаної температури
- **МОДЕЛІ:** 50 - 100л



РЕВЕРСИВНА МОДЕЛЬ



DRY HEATING ELEMENT



РЕЖИМ ECO SMART



LCD ЕЛЕКТРОННИЙ ДИСПЛЕЙ



СЕНСОРНА КОНТРОЛЬНА ПАНЕЛЬ



ТЕХНОЛОГІЯ INSUTECH



ПЕРЕРВАНИЙ ТЕРМОМІСТ



СТАЛЕВА ТРУБА З НЕРЖАВЮЧОЇ СТАЛІ



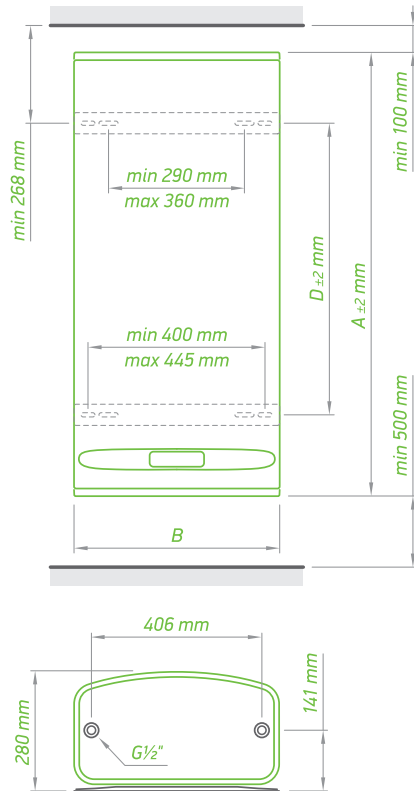
ПІНІЧНИЙ СЕРТИФІКАТ



CRYSTAL TECH



ПРОСТА УСТАНОВКА



МОДЕЛЬ	BELLISLIMO DRY 50		BELLISLIMO DRY 80		BELLISLIMO DRY 100		
КОД	GCR 502724D E31 EC		GCR 802724D E31 EC		GCR 1002724D E31 EC		
Номинальна потужність	W	2400	2400		2400		
Installation		V	H	V	H	V	H
Час нагрівання $-\Delta t$ 45 K (15 - 60 °C)		1h 18 min		2h 07 min		2h 36 min	
Річне споживання електроенергії	kWh	1269	1269	1272	1272	1276	1276
Енергетичний клас		B	B	B	B	B	B
Профіль зливання		M	M	M	M	M	M
*T out of box	°C	81	82	80	80	80	69
**V 40	L	83	68	140	105	154	105
***T max	°C	81	82	80	80	80	69
****Max 40	L	83	68	140	105	154	105
Чистий об'єм	mm	40		65		80	
РОЗМІРИ ПРОДУКТУ							
Висота (A)	mm	709		1053		1287	
Ширина (B)	mm	490		490		490	
Глибина (C)	mm	280		280		280	

ВКАЗАНІ ДАННІ ДІЙСНІ ДЛЯ ВЕРТИКАЛЬНОГО МОНТАЖУ

*T out of box - оптимальна робоча температура конкретної моделі електричного водонагрівача/бойлера, встановлена виробником

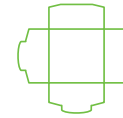
**V 40 - кількість гарячої води, яку може забезпечити електричний водонагрівач/бойлер доки працює при T out of box

***T max - максимальна робоча температура електричного водонагрівача/бойлера

****Max 40 - максимальна кількість гарячої води, яку може забезпечити електричний водонагрівач/бойлер при роботі на максимальній температурі

BelliSlimo

- **WORK-ON-DEMAND MODE:** BelliSlimo розраховує час, необхідний для нагрівання води до заданої температури в певний час.
- **ЕНЕРГЕТИЧНИЙ КЛАС «В»:** Найвищий енергетичний клас цієї категорії
- **РЕВЕРСИВНА МОДЕЛЬ:** Може бути встановлений вертикально або горизонтально
- **РЕЖИМ ECO SMART:** Інтелектуальне самонавчання та самоуправління
- **ПОДВІЙНИЙ РЕЗЕРВУАР ДЛЯ ВОДИ:** Два резервуара для води з окремими нагрівачами
- **ШВИДКИЙ ПЕРШИЙ ДУШ**
- **РЕЖИМ «КАНИКУЛИ»**
- **ФУНКЦІЯ BOOST**
- **ЛІЧИЛЬНИК ЗВОРОТНОГО ВІДЛІКУ:** Показує час, що залишився до досягнення бажаної температури води
- **МОДЕЛІ:** 30 - 100л



РЕВЕРСИВНА МОДЕЛЬ



РЕЖИМ ECO SMART



CRYSTAL TECH



LCD ЕЛЕКТРОННИЙ ДИСПЛЕЙ



СЕНСОРНА КОНТРОЛЬНА ПАНЕЛЬ



ТЕХНОЛОГІЯ INSUTECH



ПЕРЕРВАНИЙ ТЕРМОМІСТ



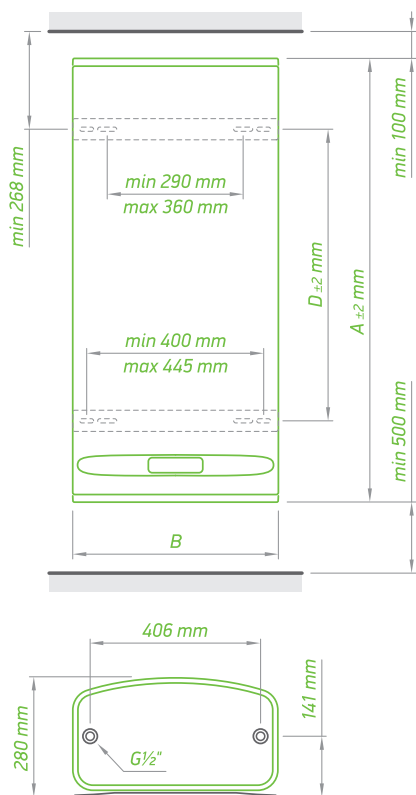
СТАЛЕВА ТРУБА З НЕРЖАВІЮЧОЇ СТАЛІ



ГІГІЄНИЧНИЙ СЕРТИФІКАТ



ПРОСТА УСТАНОВКА



МОДЕЛЬ		BELLISLIMO 30	BELLISLIMO 50	BELLISLIMO 80	BELLISLIMO 100
КОД		GCR 302712 E31 EC	GCR 502722 E31 EC	GCR 802722 E31 EC	GCR 1002722 E31 EC
Номинальна потужність	W	1200	2200	2200	2200
Час нагрівання -Δ t 45 K (15 - 60° C)		1 h 05 min	1 h 20 min	2 h 11 min	2 h 41 min
Річне споживання електроенергії	kWh	482	1241	1256	1281
Енергетичний клас		A	B	B	B
Профіль зливання		S	M	M	M
*T out of box	°C	79	79	78	78
**V 40	L	47	80	140	171
***T max	°C	79	79	78	78
****Max 40	L	47	80	140	171
Чистий об'єм	L	25	40	65	80
РОЗМІРИ ПРОДУКТУ					
Висота (A)	mm	497	709	1057	1287
Ширина (B)	mm	490	490	490	490
Глибина (C)	mm	280	280	280	280
D	mm	165	405	695	880

ВКАЗАНИ ДАННІ ДІЙСНІ ДЛЯ ВЕРТИКАЛЬНОГО МОНТАЖУ

*T out of box - оптимальна робоча температура конкретної моделі електричного водонагрівача/бойлера, встановлена виробником

**V 40 - кількість гарячої води, яку може забезпечити електричний водонагрівач/бойлер доки працює при T out of box

***T max - максимальна робоча температура електричного водонагрівача/бойлера

****Max 40 - максимальна кількість гарячої води, яку може забезпечити електричний водонагрівач/бойлер при роботі на максимальній температурі



ModEco

Сучасний дизайн, інтелегентна технологія

ModEco

- Електричні водонагрівачі/бойлери наступного покоління, поєднання сучасного дизайну та інтелектуальних технологій.
- Сімейство продуктів **ModEco** поєднує в собі повний спектр продуктів і технологічних інновацій, яких люди очікують від «TESY». Високоєфективна 32 мм PU ізоляція забезпечує низькі втрати тепла та відповідає найвищим вимогам європейського ринку.
- Сімейство продуктів **ModEco** включає:
 - **ModEco Cloud** - забезпечує комфорт управління вашим водонагрівачем/бойлером через Інтернет в будь-якому місці у будь-який час.
 - **ModEco Electronic** - Інтегрований режим ECO Smart для зниження енерговитрат без зменшення кількості гарячої води для максимального комфорту користувача.
 - **ModEco Ceramic** - серія водонагрівачів/бойлерів, обладнаних керамічним нагрівачем, що забезпечує надійний захист від агресивної води.
 - **ModEco** - включає моделі з мідним нагрівачем, з або без теплообмінника, а також моделі з подвійним інтегрованим теплообмінником..

ModEco Cloud

КОНТРОЛЬ ЧЕРЕЗ ІНТЕРНЕТ:

- Легке встановлення додатку та підключення водонагрівача/бойлера до додатку **TESY Cloud**
- Доступ і відстеження водонагрівача/бойлера в режимі реального часу.
- Контроль споживання електричної енергії через калькулятор енергії

ЕНЕРГЕТИЧНИЙ КЛАС «В»: Найвищий енергетичний клас цієї категорії

КЕРАМІЧНИЙ НАГРІВАЧ

- Захист при жорсткій воді
- Безшумна робота
- Легке обслуговування

Режим самонавчання РЕЖИМ ECO SMART для додаткового комфорту та зниження втрат тепла.

РЕЖИМ «КАНИКУЛИ»

ФУНКЦІЯ BOOST

Об'єм: 80 л. - 150 л.



TESY CLOUD



РЕЖИМ ECO SMART

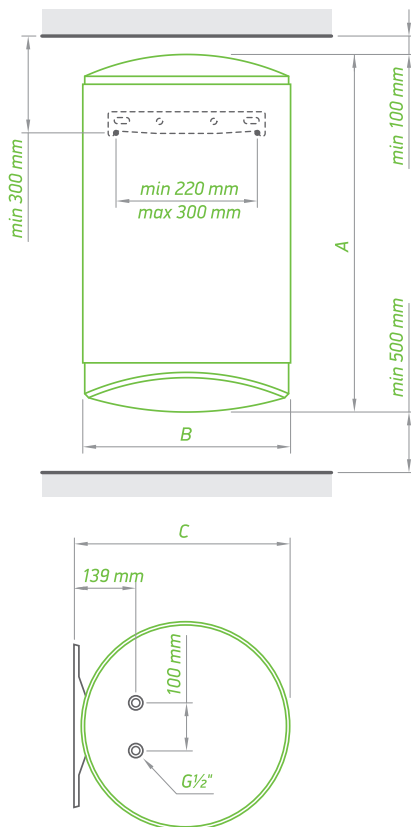
LCD ЕЛЕКТРОННИЙ
ДИСПЛЕЙСЕНСОРНА
КОНТРОЛЬНА
ПАНЕЛЬТЕХНОЛОГІЯ
INSUTECHПЕРЕРВАНИЙ
ТЕРМОМІСТ

PISTON ЕФЕКТ

СТАЛЕВА ТРУБА З
НЕРЖАВІЮЧОЇ СТАЛІКЕРАМІЧНИЙ
НАГРІВАЧГІГІЄНИЧНИЙ
СЕРТИФІКАТ

CRYSTAL TECH

ПЛАЗМОВЕ
ЗВАЮВАННЯ



МОДЕЛЬ		MODECO CLOUD 50	MODECO CLOUD 80	MODECO CLOUD 100	MODECO CLOUD 120	MODECO CLOUD 150
КОД		GCV 504716D C21 ECW	GCV 804724D C21 ECW	GCV 1004724D C21 ECW	GCV 1204724D C21 ECW	GCV 1504724D C21 ECW
Чистий об'єм	L	50	82	100	120	143
Діаметр	mm	470	470	470	470	470
Номінальна потужність	W	1600	2400	2400	2400	2400
Час нагрівання $-\Delta t$ 45 K (15 - 60° C)		1 h 37 min	1 h 47 min	2 h 10 min	2 h 36 min	3 h 05 min
Річне споживання електроенергії	kWh	1204	1103	1238	2500	2483
Енергетичний клас		B	B	B	C	C
Профіль зливання		M	M	M	L	L
*T out of box	°C	70	70	70	70	70
**V 40	L	84	142	166	222	261
***T max	°C	75	75	75	75	75
****Max 40	L	94	154	192	236	279
Ізоляція	mm	32	32	32	32	32
РОЗМІРИ ПРОДУКТУ						
Висота (A)	mm	595	845	985	1150	1315
Ширина (B)	mm	470	470	470	470	470
Глибина (C)	mm	496	496	496	496	496

*T out of box - оптимальна робоча температура конкретної моделі електричного водонагрівача/бойлера, встановлена виробником

**V 40 - кількість гарячої води, яку може забезпечити електричний водонагрівач/бойлер доки працює при T out of box

***T max - максимальна робоча температура електричного водонагрівача/бойлера

****Max 40 - максимальна кількість гарячої води, яку може забезпечити електричний водонагрівач/бойлер при роботі на максимальній температурі

ModEco Electronic

- **ЕНЕРГЕТИЧНИЙ КЛАС «В»:** Найвищий енергетичний клас цієї категорії
- **КЕРАМІЧНИЙ НАГРІВАЧ**
 - Захист при жорсткій воді
 - Безшумна робота
 - Просте обслуговування без зливання
 - Два рівня потужності
- Режим самонавчання **РЕЖИМ ECO SMART** для додаткового комфорту та зниження втрат тепла.
- Сенсорна контрольна панель та LCD - дисплей з кришталево чистою візуалізацією.
- **РЕЖИМ «КАНІКУЛИ»**
- **ФУНКЦІЯ BOOST**
- Об'єм: 50 л. - 100 л.



РЕЖИМ ECO SMART



КЕРАМІЧНИЙ НАГРІВАЧ



LCD ЕЛЕКТРОННИЙ ДИСПЛЕЙ



СЕНСОРНА КОНТРОЛЬНА ПАНЕЛЬ



ТЕХНОЛОГІЯ INSUTECH



ПЕРЕРВАНИЙ ТЕРМОМІСТ



PISTON ЕФЕКТ



СТАЛЕВА ТРУБА З НЕРЖАВІЮЧОЇ СТАЛІ



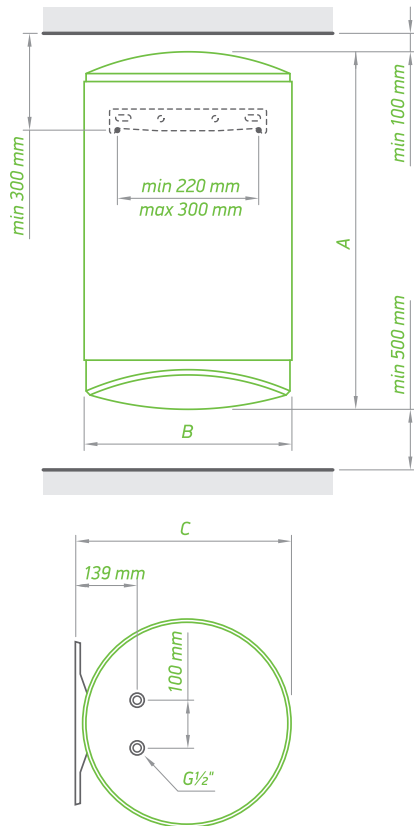
CRYSTAL TECH



ГІГІЄНИЧНИЙ СЕРТИФІКАТ



ПЛАЗМОВЕ ЗВАРЮВАННЯ



МОДЕЛЬ		MODECO ELECTRONIC 50	MODECO ELECTRONIC 80	MODECO ELECTRONIC 100
КОД		GCV 504716D C21 EC	GCV 804724D C21 EC	GCV 1004724D C21 EC
Чистий об'єм	L	50	82	100
Діаметр	mm	470	470	470
Номінальна потужність	W	1600	2400	2400
Час нагрівання - Δt 45 K (15 - 60 °C)		1 h 37 min	1 h 47 min	2 h 10 min
Річне споживання електроенергії	kWh	1204	1103	1238
Енергетичний клас	B	B	B	B
Профіль зливання	M	M	M	M
*T out of box	°C	70	70	70
**V 40	L	84	142	166
***T max	°C	75	75	75
****Max 40	L	94	154	192
Ізоляція	mm	32	32	32
РОЗМІРИ ПРОДУКТУ				
Висота (A)	mm	595	845	985
Ширина (B)	mm	470	470	470
Глибина (C)	mm	496	496	496

*T out of box - оптимальна робоча температура конкретної моделі електричного водонагрівача/бойлера, встановлена виробником

**V 40 - кількість гарячої води, яку може забезпечити електричний водонагрівач/бойлер доки працює при T out of box

***T max - максимальна робоча температура електричного водонагрівача/бойлера

****Max 40 - максимальна кількість гарячої води, яку може забезпечити електричний водонагрівач/бойлер при роботі на максимальній температурі

ModEco Ceramic

➤ **ЕНЕРГЕТИЧНИЙ КЛАС «В»:** Найвищий енергетичний клас цієї категорії (для моделей з об'ємом 80 л і 100 л)

➤ **КЕРАМІЧНИЙ НАГРІВАЧ:**

- Захист при жорсткій воді
- Безшумна робота
- Просте обслуговування без зливання
- Два рівня потужності

➤ **СВІТЛОВА ІНДИКАЦІЯ VILIGHT:**

- Червоний колір вказує на те, що пристрій працює в режимі "нагрівання"
- Синій колір вказує на те, що вода досягла бажаної температури

➤ Об'єм: 50 л.- 150 л.



ФУНКЦІЯ VILIGHT



КАПІЛЯРНИЙ ТЕРМОСТАТ



ТЕХНОЛОГІЯ INSUTECH



ПЕРЕВАНИЙ ТЕРМОМІСТ



PISTON ЕФЕКТ



СТАЛЕВА ТРУБА З НЕРЖАВІЮЧОЇ СТАЛІ



КЕРАМІЧНИЙ НАГРІВАЧ



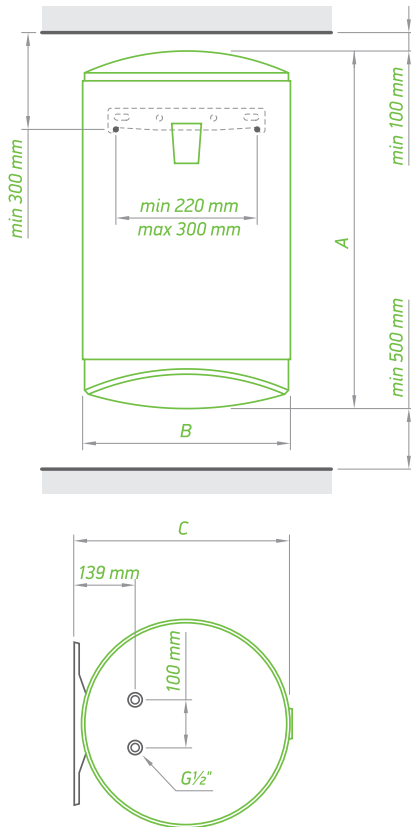
ГІГІЄНИЧНИЙ СЕРТИФІКАТ



CRYSTAL TECH



ПЛАЗМОВЕ ЗВАРЮВАННЯ



МОДЕЛЬ		MODECO CERAMIC 50	MODECO CERAMIC 80	MODECO CERAMIC 100	MODECO CERAMIC 120	MODECO CERAMIC 150
КОД		GCV 504716D C21 TS2R	GCV 804724D C21 TS2R	GCV 1004724D C21 TS2R	GCV 1204724D C21 TS2R	GCV 1504724D C21 TS2R
Чистий об'єм	L	50	82	100	120	142
Діаметр	mm	470	470	470	470	470
Номінальна потужність	W	800 / 1600	1200 / 2400	1200 / 2400	1200 / 2400	1200 / 2400
Час нагрівання – Δ t 45 К (15 - 60° C)		3 h 15 min 1 h 37 min	3 h 34 min 1 h 47 min	4 h 21 min 2 h 10 min	5 h 13 min 2 h 36 min	6 h 10 min 3 h 05 min
Річне споживання електроенергії	kWh	1360	1315	1314	2652	4303
Енергетичний клас	C		B	B	C	C
Профіль зливання	M		M	M	L	XL
*T out of box	°C	60	70	60	60	70
**V 40	L	71	145	145	161	249
***T max	°C	70	70	70	70	70
****Max 40	L	86	145	171	175	249
Ізоляція	mm	32	32	32	32	32
РОЗМІРИ ПРОДУКТУ						
Висота (A)	mm	590	845	985	1150	1315
Ширина (B)	mm	470	470	470	470	470
Глибина (C)	mm	496	496	496	0496	496

*T out of box - оптимальна робоча температура конкретної моделі електричного водонагрівача/бойлера, встановлена виробником

**V 40 - кількість гарячої води, яку може забезпечити електричний водонагрівач/бойлер доки працює при T out of box

***T max - максимальна робоча температура електричного водонагрівача/бойлера

****Max 40 - максимальна кількість гарячої води, яку може забезпечити електричний водонагрівач/бойлер при роботі на максимальній температурі

ModEco Ceramic з теплообмінником

КЕРАМІЧНИЙ НАГРІВАЧ:

- Захист при жорсткій воді
- Безшумна робота
- Просте обслуговування без зливання
- Два рівня потужності

Високоєфективний теплообмінник з вбудованим ТУРБУЛЯТОРОМ

Специфічна конструкція теплообмінника, що покращує **НАГРІВАННЯ ПОВНОГО ОБ'ЄМУ ВОДИ**

ТЕРМОКАРМАН для датчика температури

Об'єм: 80 л. - 150 л.



ФУНКЦІЯ BILIGHT



КАПІЛЯРНИЙ
ТЕРМОСТАТ



ТЕХНОЛОГІЯ
INSUTECH



ПЕРЕВАННИЙ
ТЕРМОМІСТ



PISTON ЕФЕКТ



СТАЛЕВА ТРУБА З
НЕРЖАВІЮЧОЇ СТАЛІ



КЕРАМІЧНИЙ
НАГРІВАЧ



ГІГІЄНИЧНИЙ
СЕРТИФІКАТ



CRYSTAL TECH

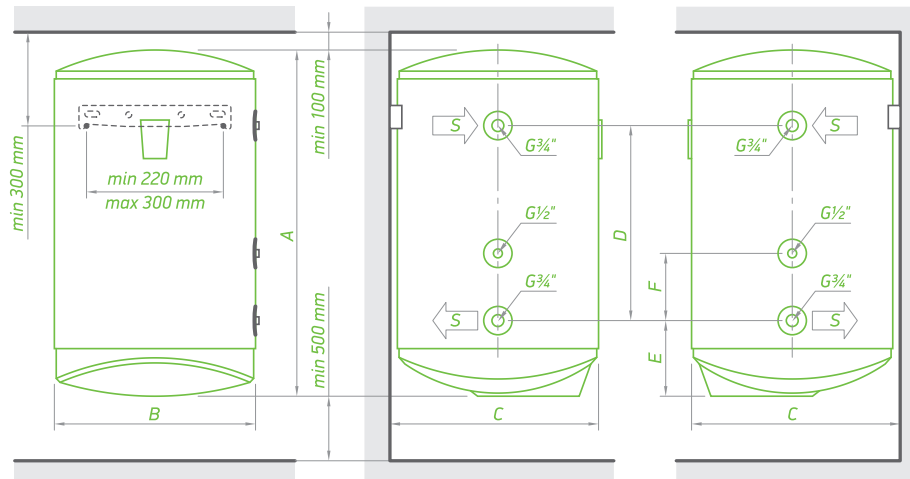


ПЛАЗМОВЕ
ЗВАРЮВАННЯ



ТУРБУЛЯТОР

ModEco Ceramic з теплообмінником



МОДЕЛЬ	MODECO CERAMIC 80 S	MODECO CERAMIC 100 S	MODECO CERAMIC 120 S	MODECO CERAMIC 150 S
КОД	GCV6S 804724D C21 TS2RCP	GCV9S 1004724D C21 TS2RCP	GCV9S(L) 1204724D C21 TS2RCP	GCV11S(L)O 150424D C21 TS2RCP
Чистий об'єм	L 79	96	116	138
Діаметр	mm 470	470	470	470
Номінальна потужність	W 2400	2400	2400	2400
Час нагрівання – Δ t 45 K (15 - 60° C)**80° C	0 h 18 min	0 h 18 min	0 h 22 min	0 h 21 min
Енергетичний клас	B	B	C	C
Площа теплообмінника	m ² 0,45	0,7	0,7	0,8
Об'єм теплообмінника	L 2,1	3,2	3,2	3,9
Максимальна потужність теплообмінника *60-80° C	kW 13,8	18,5	18,5	20,9
Продуктивність ПГВ/лобатової гарячої води/ при Δ t 35° C *60 - 80° C	L/h 329	433	433	514
Термогільза	x 1	x 1	x 1	x 1
Ізоляція	mm 32	32	32	32

РОЗМІРИ ПРОДУКТУ	Висота (A)	Ширина (B)	Глибина (C)	D	E	F
MODECO CERAMIC 80 S	mm 845	470	496	295	243	120
MODECO CERAMIC 100 S	mm 985	470	496	445	243	120
MODECO CERAMIC 120 S	mm 1150	470	496	445	243	120
MODECO CERAMIC 150 S	mm 1315	470	496	445	243	120

*Вхід-вихід теплоносія в теплообміннику

**Температура вхідної термотрансферної рідини в теплообміннику

ModEco



➤ МІДНИЙ НАГРІВАЧ

➤ СВІТЛОВА ІНДИКАЦІЯ VILIGHT:

- Червоний колір вказує на те, що пристрій працює в режимі "нагрівання"
- Синій колір вказує на те, що вода досягла бажаної температури

➤ Перемикач для увімкнення/вимкнення

➤ Точний зовнішній регулятор для встановлення бажаної температури

➤ КАПІЛЯРНИЙ ТЕРМОСТАТ

➤ Об'єм: 50 л. - 150 л.



ФУНКЦІЯ VILIGHT



КАПІЛЯРНИЙ ТЕРМОСТАТ



ТЕХНОЛОГІЯ INSUTECH



ПЕРЕРВАНИЙ ТЕРМОМІСТ



PISTON ЕФЕКТ



СТАЛЕВА ТРУБА З НЕРЖАВІЮЧОЇ СТАЛІ



CRYSTAL TECH



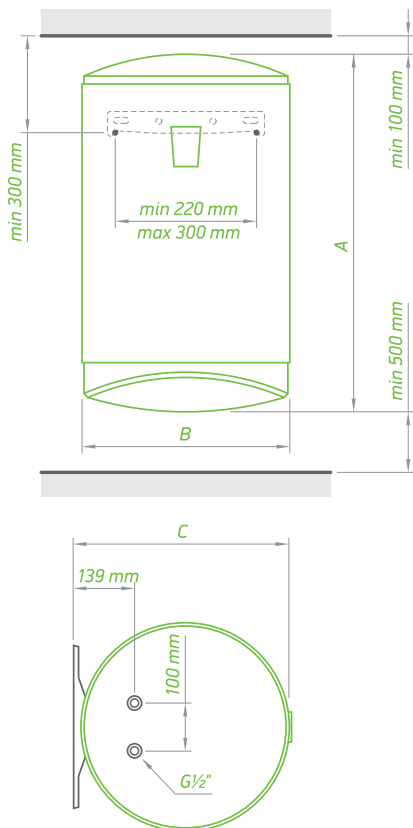
ПЛАЗМОВЕ ЗВАРЮВАННЯ



МІДНИЙ НАГРІВАЧ



ГІГІЄНИЧНИЙ СЕРТИФІКАТ



МОДЕЛЬ		MODECO 50	MODECO 80	MODECO 100	MODECO 120	MODECO 150
КОД		GCV 504720 C21 TSRC	GCV 804720 C21 TSRC	GCV 1004720 C21 TSRC	GCV 1204720 C21 TSRC	GCV 1504720 C21 TSRC
Чистий об'єм	L	50	82	100	120	143
Діаметр	mm	470	470	470	470	470
Номінальна потужність	W	2000	2000	2000	2000	2000
Час нагрівання – Δt 45 К (15 - 60° C)		1 h 18 min	2 h 08 min	2 h 36 min	3 h 08 min	3 h 44 min
Річне споживання електроенергії	kWh	1360	1335	2726	2652	4303
Енергетичний клас	C	C	C	C	C	C
Профіль зливання	M	M	L	L	XL	
*T out of box	°C	60	60	70	60	70
**V 40	L	71	120	162	161	249
***T max	°C	70	70	70	70	70
****Max 40	L	86	145	162	224	249
Ізоляція	mm	32	32	32	32	32
РОЗМІРИ ПРОДУКТУ						
Висота (A)	mm	595	845	985	1150	1315
Ширина (B)	mm	470	470	470	470	470
Глибина (C)	mm	496	496	496	496	496

*T out of box - оптимальна робоча температура конкретної моделі електричного водонагрівача/бойлера, встановлена виробником

**V 40 - кількість гарячої води, яку може забезпечити електричний водонагрівач/бойлер доки працює при T out of box

***T max - максимальна робоча температура електричного водонагрівача/бойлера

****Max 40 - максимальна кількість гарячої води, яку може забезпечити електричний водонагрівач/бойлер при роботі на максимальній температурі

ModEco з теплообмінником

- **ЕНЕРГЕТИЧНИЙ КЛАС «В»:** Найвищий енергетичний клас цієї категорії (для моделей з об'ємом 80 л і 100 л)
- **МІДНИЙ НАГРІВАЧ**
- Високоєфективний теплообмінник з вбудованим **ТУРБУЛЯТОРОМ**
- Специфічна конструкція теплообмінника, що покращує **НАГРІВАННЯ ПОВНОГО ОБ'ЄМУ ВОДИ**
- **ТЕРМОКАРМАН** для датчика температури
- **СВІТЛОВА ІНДИКАЦІЯ VILIGHT:**
 - Червоний колір вказує на те, що пристрій працює в режимі "нагрівання"
 - Синій колір вказує на те, що вода досягла бажаної температури
- Об'єм: 80 л. - 150 л.



ФУНКЦІЯ VILIGHT



КАПІЛЯРНИЙ ТЕРМОСТАТ



ТЕХНОЛОГІЯ INSUTECH



ПЕРЕВАННИЙ ТЕРМОМІСТ



PISTON ЕФЕКТ



СТАЛЕВА ТРУБА З НЕРЖАВІЮЧОЇ СТАЛІ



МІДНИЙ НАГРІВАЧ



ГІГІЄНИЧНИЙ СЕРТИФІКАТ



CRYSTAL TECH

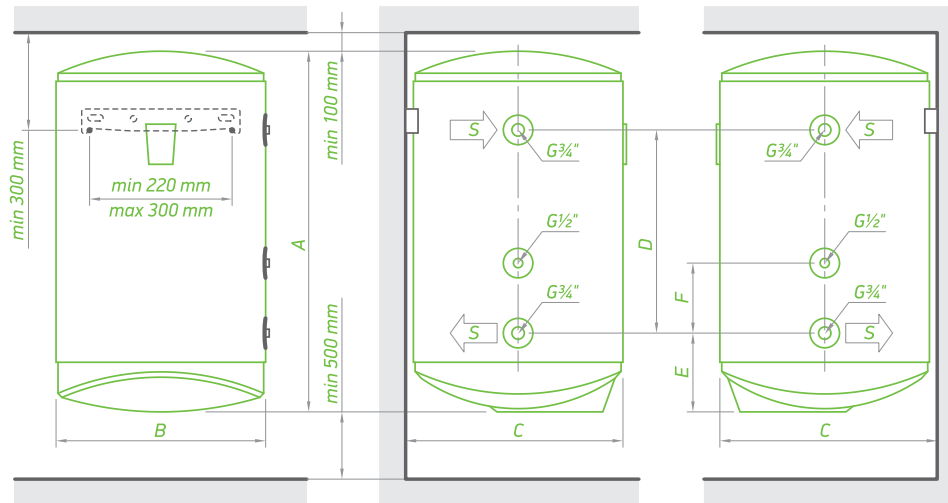


ПЛАЗМОВЕ ЗВАРЮВАННЯ



ТУРБУЛЯТОР

ModEco з теплообмінником



МОДЕЛЬ	MODECO 80 S	MODECO 100 S	MODECO 120 S	MODECO 150 S
КОД	GCV6S 804720 C21 TSRCP	GCV9S 1004720 C21 TSRCP	GCV9S(L) 1204720 C21 TSRCP	GCV9S(L) 1504720 C21 TSRCP
Чистий об'єм	L : 79	96	116	139
Діаметр	mm : 470	470	470	470
Номінальна потужність	W : 2000	2000	2000	2000
Час нагрівання – Δ t 45 K (15 - 60° C)**80° C	0 h 18 min	0 h 18 min	0 h 22 min	0 h 26 min
Енергетичний клас	B	B	C	C
Площа теплообмінника	m² : 0,45	0,7	0,7	0,7
Об'єм теплообмінника	L : 2,1	3,2	3,2	3,2
Максимальна потужність теплообмінника *60-80° C	kW : 13,8	18,5	18,5	18,5
Продуктивність ПГВ/лобатової гарячої води/ при Δ t 35° C *60-80° C	L/h : 329	433	433	433
Термогільза	x 1	x 1	x 1	x 1
Ізоляція	mm : 32	32	32	32

РОЗМІРИ ПРОДУКТУ	Висота (A)	Ширина (B)	Глибина (C)	D	E	F
MODECO 80 S	mm : 845	470	496	295	243	120
MODECO 100 S	mm : 985	470	496	445	243	120
MODECO 120 S	mm : 1150	470	496	445	243	120
MODECO 150 S	mm : 1315	470	496	445	243	120

*Вхід-вихід теплоносія в теплообміннику

**Температура вхідної термотрансферної рідини в теплообміннику

ModEco з двома інтегрованими теплообмінниками

ModEco з подвійним інтегрованим теплообмінником

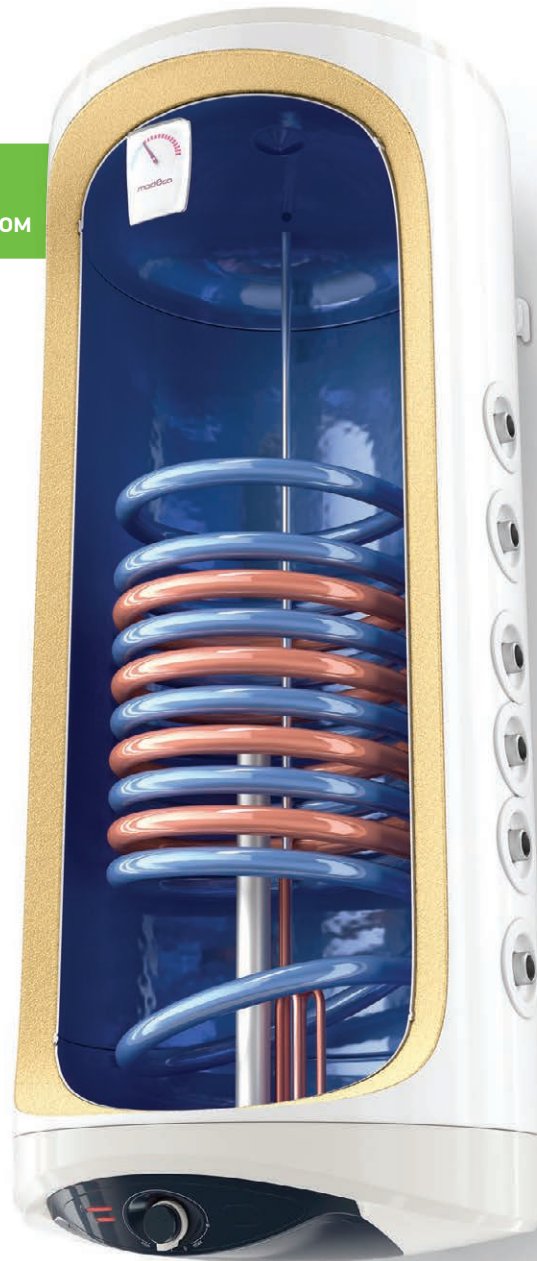
МІДНИЙ НАГРІВАЧ

Два інтегрованих теплообмінники з
ТУРБУЛЯТОРОМ

Специфічна конструкція теплообмінника, що
покращує **НАГРІВАННЯ ПОВНОГО ОБ'ЄМУ
ВОДИ**

2 ТЕРМОКАРМАНИ для датчиків температури

Об'єм: 120 л. - 150 л.



ФУНКЦІЯ BILIGHT



КАПІЛЯРНИЙ
ТЕРМОСТАТ



ТЕХНОЛОГІЯ
INSUTECH



ПЕРЕВАННИЙ
ТЕРМОМІСТ



PISTON ЕФЕКТ



СТАЛЕВА ТРУБА З
НЕРЖАВІЮЧОЇ СТАЛІ



МІДНИЙ НАГРІВАЧ



ГІГІЄНИЧНИЙ
СЕРТИФІКАТ



CRYSTAL TECH

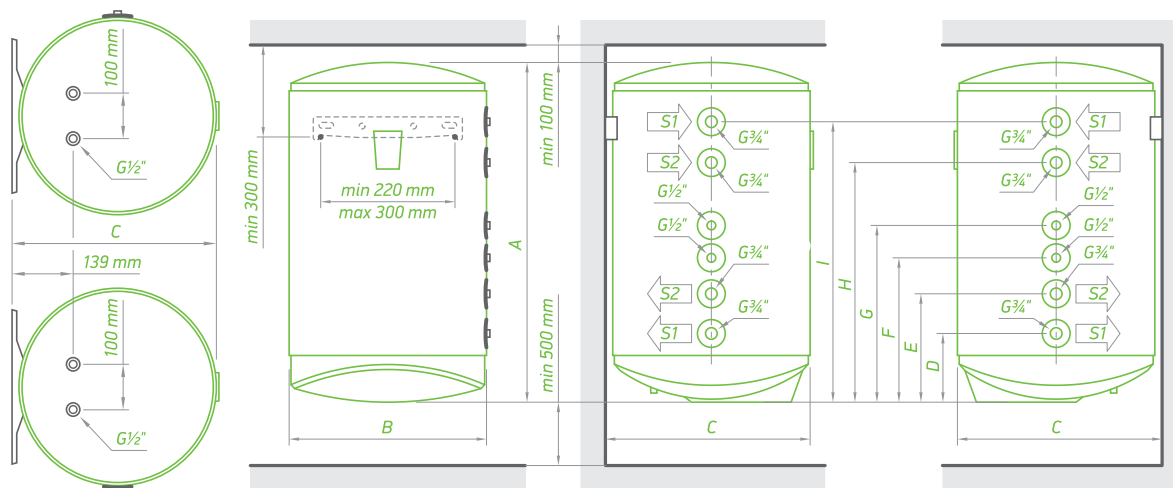


ПЛАЗМОВЕ
ЗВАРЮВАННЯ



ТУРБУЛЯТОР

ModEco з двома інтегрованими теплообмінниками



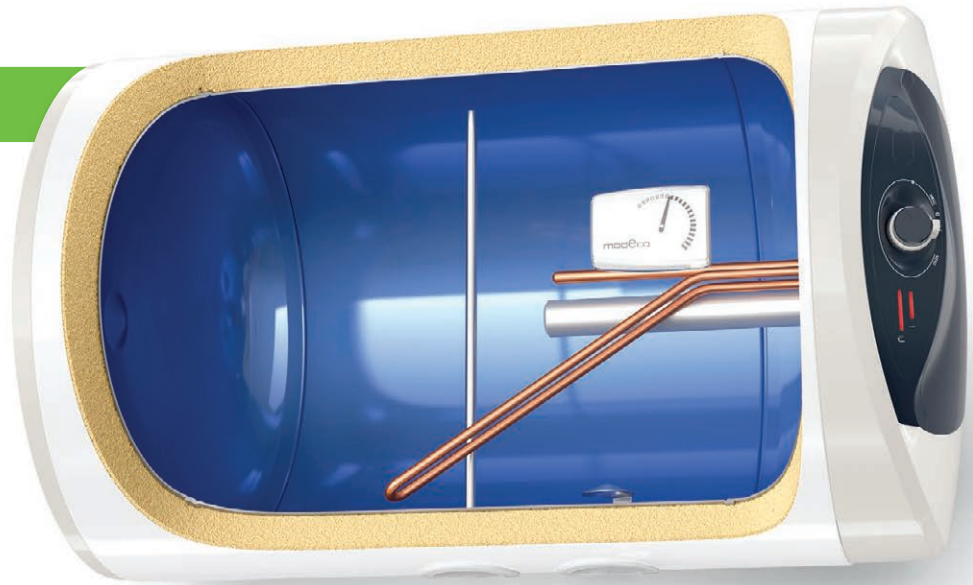
	МОДЕЛЬ	
	MODECO 120 S2	MODECO 150 S2
КОД	GCV7/4S 1204720 C21 TSRCP2	GCV7/4S 1504720 C21 TSRCP2
Чистий об'єм	L 115	137
Діаметр	mm 470	470
Номінальна потужність	W 2000	2000
Час нагрівання – Δt 45 K (15 - 60° C)**80° C	0 h 38 min 0 h 54 min	0 h 42 min 0 h 54 min
Енергетичний клас	C	C
Площа теплообмінника	m² 0,5 / 0,3	0,5 / 0,3
Об'єм теплообмінника	L 2,4 / 1,4	2,4 / 1,4
Максимальна потужність теплообмінника *60-80° C	kW 13,4 / 8,1	13,4 / 8,1
Продуктивність ПГВ / побутової гарячої води/ при Δt 35° C *60-80° C	L/h 330 / 201	330 / 201
Термогільза	x 2	x 2
Ізоляція	mm 32	32

*Вхід-вихід теплоносія в теплообміннику

**Температура вхідної термотрансферної рідини в теплообміннику

РОЗМІРИ ПРОДУКТУ	Висота (A)	Ширина (B)	Глибина (C)	D	E	F	G	H	I
MODECO 120 S	mm 1150	470	496	243	341	431	521	645	743
MODECO 150 S	mm 1315	470	496	243	341	431	521	645	743

ModEco для горизонтальної установки



МІДНИЙ НАГРІВАЧ

СВІТЛОВА ІНДИКАЦІЯ VILIGHT:

- Червоний колір вказує на те, що пристрій працює в режимі "нагрівання"
- Синій колір вказує на те, що вода досягла бажаної температури

Перемикач для увімкнення/вимкнення

Точний зовнішній регулятор для встановлення бажаної температури

КАПІЛЯРНИЙ ТЕРМОСТАТ

Об'єм: 80 л. - 120 л.



ФУНКЦІЯ VILIGHT



КАПІЛЯРНИЙ
ТЕРМОСТАТ



ТЕХНОЛОГІЯ
INSUTECH



ПЕРЕРВАНИЙ
ТЕРМОМІСТ



МІДНИЙ НАГРІВАЧ



PISTON ЕФЕКТ



СТАЛЕВА ТРУБА З
НЕРЖАВІЮЧОЇ СТАЛІ



CRYSTAL TECH

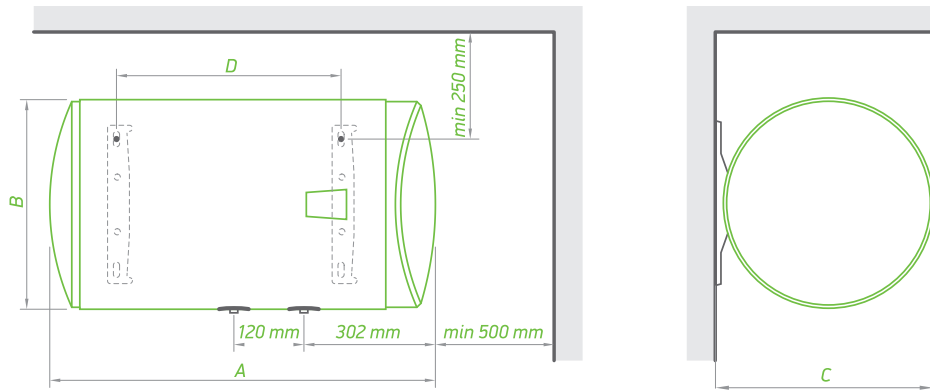


ПЛАЗМОВЕ
ЗВАРЮВАННЯ



ГІГІЄНИЧНИЙ
СЕРТИФІКАЦІЯ

ModEco для горизонтальної установки



МОДЕЛЬ		MODECO 80 H	MODECO 100 H	MODECO 120 H
КОД		GCH 804720 C21 TSR(C)	GCH 1004720 C21 TSR(C)	GCH 1204730 C21 TSR
Чистий об'єм	L	82	100	120
Діаметр	mm	470	470	470
Номінальна потужність	W	2000	2000	3000
Час нагрівання – Δ t 45 K (15 - 60° C)**80° C		2 h 08 min	2 h 36 min	2 h 05 min
Річне споживання електроенергії	kWh	1390	1404	2700
Енергетичний клас	C	C	C	C
Профіль зливання	M	M	M	L
*T out of box	°C	60	60	70
**V 40	L	105	122	171
***T max	°C	70	70	70
****Max 40	L	133	161	171
Ізоляція	mm	32	32	32
РОЗМІРИ ПРОДУКТУ				
Висота (B)	mm	470	470	470
Ширина (A)	mm	845	985	1150
Глибина (C)	mm	496	496	496
D	mm	407	552	702

*T out of box - оптимальна робоча температура конкретної моделі електричного водонагрівача/бойлера, встановлена виробником

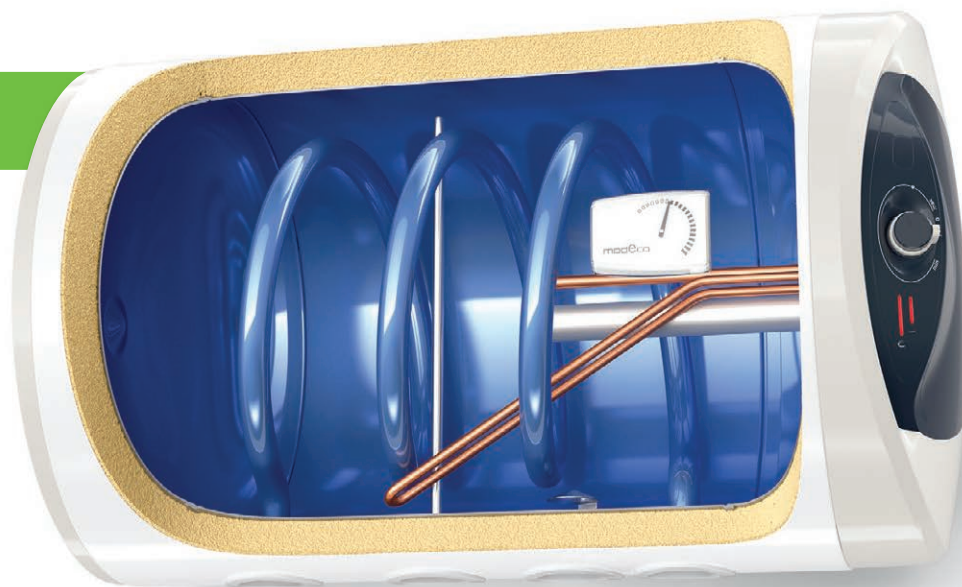
**V 40 - кількість гарячої води, яку може забезпечити електричний водонагрівач/бойлер доки працює при T out of box

***T max - максимальна робоча температура електричного водонагрівача/бойлера

****Max 40 - максимальна кількість гарячої води, яку може забезпечити електричний водонагрівач/бойлер при роботі на максимальній температурі

ModEco для горизонтальної установки, з теплообмінником

ModEco Horizontal з теплообмінником



МІДНИЙ НАГРІВАЧ

СВІТЛОВА ІНДИКАЦІЯ VILIGHT:

- Червоний колір вказує на те, що пристрій працює в режимі "нагрівання"
- Синій колір вказує на те, що вода досягла бажаної температури

Перемикач для увімкнення/вимкнення

Точний зовнішній регулятор для встановлення бажаної температури

КАПІЛЯРНИЙ ТЕРМОСТАТ

Об'єм: 80 л. - 120 л.



ФУНКЦІЯ VILIGHT



КАПІЛЯРНИЙ
ТЕРМОСТАТ



ТЕХНОЛОГІЯ
INSUTECH



ПЕРЕРВАНИЙ
ТЕРМОМІСТ



МІДНИЙ НАГРІВАЧ



PISTON ЕФЕКТ



СТАЛЕВА ТРУБА З
НЕРЖАВІЮЧОЇ СТАЛІ



CRYSTAL TECH

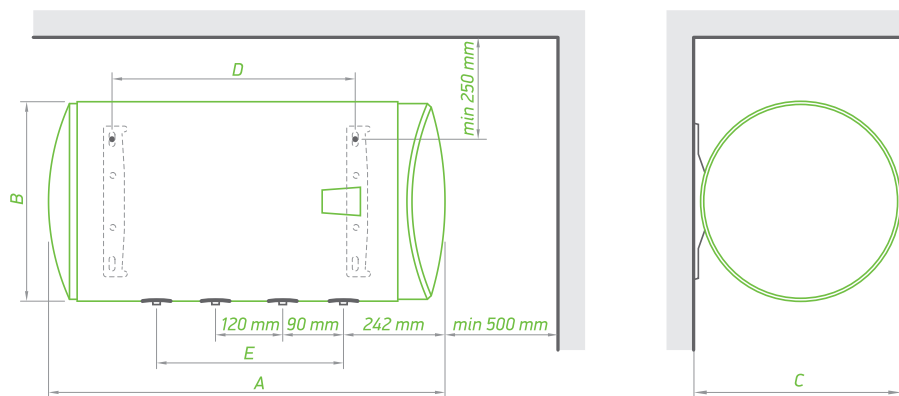


ПЛАЗМОВЕ
ЗВАРЮВАННЯ



ГІГІЄНИЧНИЙ
СЕРТИФІКАЦІЯ

ModEco для горизонтальної установки, з теплообмінником



МОДЕЛЬ		MODECO 80 HS	MODECO 100 HS	MODECO 120 HS
КОД		GCHS 804720 C21 TSRCP	GCHS 1004720 C21 TSRCP	GCHS 1204720 C21 TSRCP
Чистий об'єм	L	81	98	118
Діаметр	mm	470	470	470
Номінальна потужність	W	2000	2000	2000
Час нагрівання – Δt 45 K (15 - 60° C)**80° C		0 h 54 min	0 h 45 min	0 h 48 min
Енергетичний клас	C	C	C	C
Площа теплообмінника	m ²	0,21	0,28	0,28
Об'єм теплообмінника	L	0,9	1,2	1,2
Максимальна потужність теплообмінника *60-80° C	kW	2,9	5,7	5,7
Продуктивність ПГВ/лоубової гарячої води/ при Δt 35° C *60-80° C	L/h	70	139	139
Ізоляція	mm	32	32	32
РОЗМІРИ ПРОДУКТУ				
Висота (B)	mm	470	470	470
Ширина (A)	mm	845	985	1150
Глибина (C)	mm	496	496	496
D	mm	407	552	702
E	mm	360	480	480

*Вхід-вихід теплоносія в теплообміннику

**Температура вхідної термотрансферної рідини в теплообміннику



TESI

BiLight

Там, де елегантний дизайн зустрічається з функціональністю

- Широка гама електричних водонагрівачів/бойлерів з елегантним дизайном, які забезпечують гарячу воду для декількох місць одночасно. Широкий вибір вертикальних та горизонтальних моделей, які легко вписуються і встановлюються в вузьких та замкнутих просторах. Різні моделі з одним або двома вбудованими змійовиками для підключення до альтернативних джерел теплової енергії.
- Відмінною рисою всіх електричних водонагрівачів/бойлерів **BiLight** є двоколірний світловий індикатор, який візуалізує обидва режими роботи: червоний колір вказує на те, що пристрій працює в режимі "нагрівання", а синій - що вода досягла бажаної температури.

BiLight

➤ МІДНИЙ НАГРІВАЧ

➤ СВІТЛОВА ІНДИКАЦІЯ BiLIGHT:

- Червоний колір вказує на те, що пристрій працює в режимі "нагрівання"
- Синій колір вказує на те, що вода досягла бажаної температури

➤ Перемикач для увімкнення/вимкнення

➤ Режим **ПРОТИ ЗАМЕРЗАННЯ**

➤ **ЕСО ПОЗИЦІЯ** терморегулятора для оптимізації витрат, досягнення ефективної та тривалої експлуатації

➤ Об'єм: 50 л. - 150 л.



ФУНКЦІЯ BiLIGHT



ЗОВНІШНІЙ ТЕРМОРЕГУЛЯТОР



ТЕХНОЛОГІЯ INSUTECH



ПЕРЕРВАНІЙ ТЕРМОМІСТ



PISTON ЕФЕКТ



СТАЛЕВА ТРУБА З НЕРЖАВІЮЧОЇ СТАЛІ



МІДНИЙ НАГРІВАЧ



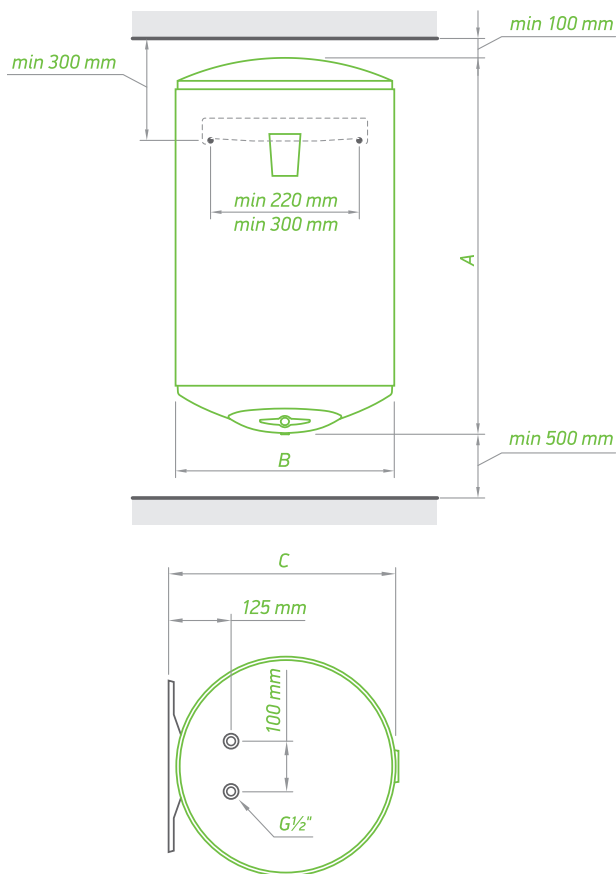
ГІГІЄНИЧНИЙ СЕРТИФІКАТ



CRYSTAL TECH



ПЛАЗМОВЕ ЗВАРЮВАННЯ



МОДЕЛЬ		BILIGHT 50	BILIGHT 80	BILIGHT 100	BILIGHT 120	BILIGHT 150
КОД		GCV 504415 B11 TSR	GCV 804415 B11 TSR	GCV 1004415 B11 TSR	GCV 1204420 B11 TSR	GCV 1504430 B11 TSR
Чистий об'єм	L	50	82	100	120	143
Діаметр	mm	440	440	440	440	440
Номинальна потужність	W	1500	1500	1500	2000	3000
Час нагрівання – Δ t 45 K (15 - 60° C)		1 h 44 min	2 h 51 min	3 h 29 min	3 h 08 min	2 h 29 min
Річне споживання електроенергії	kWh	1421	2762	2734	4406	4404
Енергетичний клас	C	C	C	C	C	C
Профіль зливання	M	L	L	XL	XL	XL
*T out of box	°C	60	70	60	70	65
**V 40	L	77	145	150	218	233
***T max	°C	70	70	70	70	70
****Max 40	L	86	145	176	218	257
Ізоляція	mm	18	18	18	18	18
РОЗМІРИ ПРОДУКТУ						
Висота (A)	mm	595	845	985	1150	1315
Ширина (B)	mm	440	440	440	440	440
Глибина (C)	mm	467	467	467	467	467

*T out of box - оптимальна робоча температура конкретної моделі електричного водонагрівача/бойлера, встановлена виробником

**V 40 - кількість гарячої води, яку може забезпечити електричний водонагрівач/бойлер доти працює при T out of box

***T max - максимальна робоча температура електричного водонагрівача/бойлера

****Max 40 - максимальна кількість гарячої води, яку може забезпечити електричний водонагрівач/бойлер при роботі на максимальній температурі

BiLight Slim



- Модель **SLIM** діаметром усього 38 см (35 см для моделей з об'ємом 30 л)
- **ЩІЛЬНА ТЕПЛОІЗОЛЯЦІЯ ТОВЩИНОЮ 34 мм**
- **МІДНИЙ НАГРІВАЧ**
- **СВІТЛОВА ІНДИКАЦІЯ BiLIGHT:**
 - Червоний колір вказує на те, що пристрій працює в режимі "нагрівання"
 - Синій колір вказує на те, що вода досягла бажаної температури
- Перемикач для увімкнення/вимкнення
- Режим **ПРОТИ ЗАМЕРЗАННЯ**
- **ЕСО ПОЗИЦІЯ** терморегулятора для оптимізації витрат, досягнення ефективної та тривалої експлуатації
- Об'єм: 30 л. - 80 л.



ФУНКЦІЯ BiLIGHT



SLIM ДИЗАЙН



ТЕХНОЛОГІЯ INSUTECH



ПЕРЕРВАНИЙ ТЕРМОМІСТ



PISTON ЕФЕКТ



СТАЛЕВА ТРУБА З НЕРЖАВІЮЧОЇ СТАЛІ



МІДНИЙ НАГРІВАЧ



ГІГІЄНИЧНИЙ СЕРТИФІКАТ



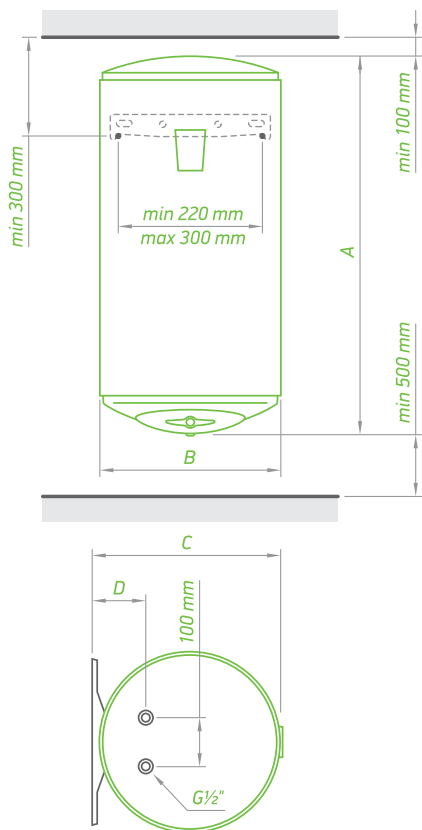
CRYSTAL TECH



ПЛАЗМОВЕ ЗВАРЮВАННЯ



ЗОВНІШНІЙ ТЕРМОРЕГУЛЯТОР



МОДЕЛЬ		BILIGHT SLIM 30	BILIGHT SLIM 50	BILIGHT SLIM 80
КОД		GCV 303512 B11 TSRC	GCV 503520 B11 TSRC	GCV 803520 B11 TSRC
Чистий об'єм	L	30	50	80
Діаметр	mm	353	353	353
Номинальна потужність	W	1200	2000	2000
Час нагрівання – Δt 45 К (15 - 60° C)		1 h 18 min	1 h 18 min	2 h 05 min
Річне споживання електроенергії	kWh	571	1456	1549
Енергетичний клас	C		D	D
Профіль зливання	S		M	M
*T out of box	°C	60	60	60
**V 40	L	44	70	137
***T max	°C	70	70	70
****Max 40	L	49	87	153
Ізоляція	mm	18	18	18
РОЗМІРИ ПРОДУКТУ				
Висота (A)	mm	557	803	1205
Ширина (B)	mm	353	353	353
Глибина (C)	mm	380	380	380
D	mm	98	98	98

*T out of box - оптимальна робоча температура конкретної моделі електричного водонагрівача/бойлера, встановлена виробником

**V 40 - кількість гарячої води, яку може забезпечити електричний водонагрівач/бойлер доки працює при T out of box

***T max - максимальна робоча температура електричного водонагрівача/бойлера

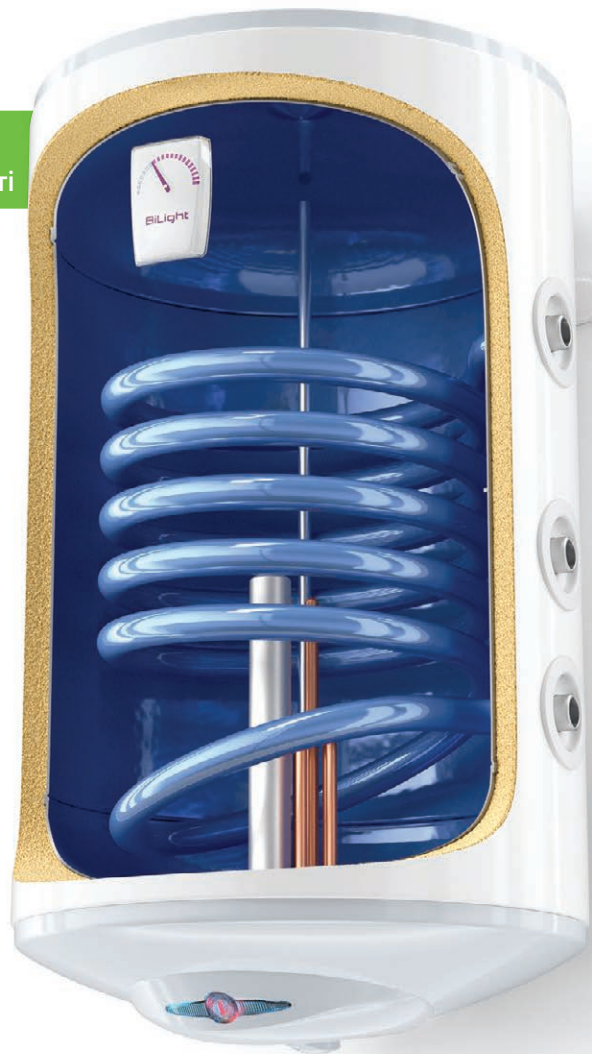
****Max 40 - максимальна кількість гарячої води, яку може забезпечити електричний водонагрівач/бойлер при роботі на максимальній температурі

BiLight з теплообмінником високої продуктивності

BiLight

з теплообмінником високої продуктивності

- Високоєфективний теплообмінник з вбудованим **ТУРБУЛЯТОРОМ**
- Специфічна конструкція теплообмінника, що покращує **НАГРІВАННЯ ПОВНОГО ОБ'ЄМУ ВОДИ**
- **ТЕРМОКАРМАН** для датчика температури (для моделей з об'ємом 100 л, 120 л і 150 л)
- **СВІТЛОВА ІНДИКАЦІЯ BiLIGHT:**
 - Червоний колір вказує на те, що пристрій працює в режимі "нагрівання"
 - Синій колір вказує на те, що вода досягла бажаної температури
- Перемикач для увімкнення/вимкнення
- Режим **ПРОТИ ЗАМЕРЗАННЯ**
- **МІДНИЙ НАГРІВАЧ**
- Об'єм: 80 л. - 150 л.



ФУНКЦІЯ BiLIGHT



ТУРБУЛЯТОР



ТЕХНОЛОГІЯ INSUTECH



ПЕРЕРВАНИЙ ТЕРМОМІСТ



PISTON ЕФЕКТ



СТАЛЕВА ТРУБА З НЕРЖАВІЮЧОЇ СТАЛІ



МІДНИЙ НАГРІВАЧ



ГІГІЄНИЧНИЙ СЕРТИФІКАТ



CRYSTAL TECH

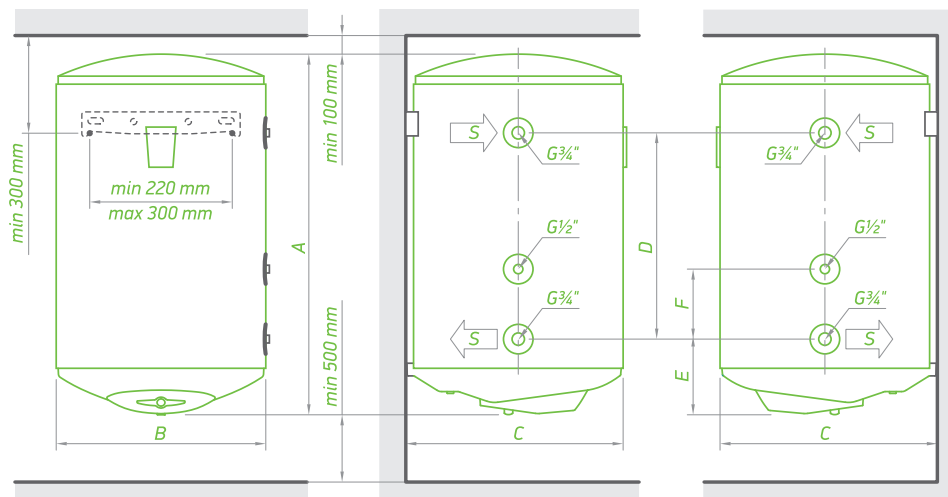


ПЛАЗМОВЕ ЗВАРЮВАННЯ



ЗОВНІШНІЙ ТЕРМОРЕГУЛЯТОР

BiLight з теплообмінником високої продуктивності



МОДЕЛЬ		BILIGHT 80 S	BILIGHT 100 S	BILIGHT 120 S	BILIGHT 150 S
КОД		GCV6S(L) 804420 B11 TSRCP	GCV9S(L) 1004420 B11 TSRCP	GCV9S(L) 1204420 B11 TSRCP	GCV9S(L) 1504420 B11 TSRCP
Чистий об'єм	L	79	96	116	138
Діаметр	mm	440	440	440	440
Номинальна потужність	W	2000	2000	2000	2000
Час нагрівання – Δ t 45 K (15 - 60° C)**80° C		0 h 18 min	0 h 18 min	0 h 22 min	0 h 26 min
Енергетичний клас	C	C	C	C	C
Площа теплообмінника	m²	0,45	0,7	0,7	0,7
Об'єм теплообмінника	L	2,1	3,2	3,2	3,2
Максимальна потужність теплообмінника *60-80° C	kW	13,8	18,5	18,5	18,5
Продуктивність ПГВ /побутової гарячої води/ при Δ t 35° C *60-80° C	L/h	329	433	433	433
Термогілеза		-	x 1	x 1	x 1
Теплові втрати S	W	61	67	76	88
Ізоляція	mm	18	18	18	18

РОЗМІРИ ПРОДУКТУ	Висота (A)	Ширина (B)	Глибина (C)	D	E	F
BILIGHT 80 S	mm : 845	440	467	295	239	120
BILIGHT 100 S	mm : 985	440	467	445	239	120
BILIGHT 120 S	mm : 1150	440	467	445	239	120
BILIGHT 150 S	mm : 1315	440	467	445	239	120

*Вхід-вихід теплоносія в теплообміннику

**Температура вхідної термотрансферної рідини в теплообміннику

BiLight з теплообмінником



МІДНИЙ НАГРІВАЧ

Специфічна конструкція теплообмінника, що покращує **НАГРІВАННЯ ПОВНОГО ОБ'ЄМУ ВОДИ**

СВІТЛОВА ІНДИКАЦІЯ BiLIGHT:

- Червоний колір вказує на те, що пристрій працює в режимі "нагрівання"
- Синій колір вказує на те, що вода досягла бажаної температури

ТЕРМОКАРМАН для датчика температури. (для моделей з об'ємом 120 л і 150 л)

Перемикач для увімкнення/вимкнення

Режим **ПРОТИ ЗАМЕРЗАННЯ**

Об'єм: 80 л. - 150 л.



ФУНКЦІЯ BiLIGHT



ЗОВНІШНІЙ
ТЕРМОРЕГУЛЯТОР



ТЕХНОЛОГІЯ
INSUTECH



ПЕРЕВАНІЙ
ТЕРМОМІСТ



PISTON ЕФЕКТ



СТАЛЕВА ТРУБА З
НЕРЖАВІЮЧОЇ СТАЛІ



МІДНИЙ НАГРІВАЧ



ГІГІЄНИЧНИЙ
СЕРТИФІКАТ

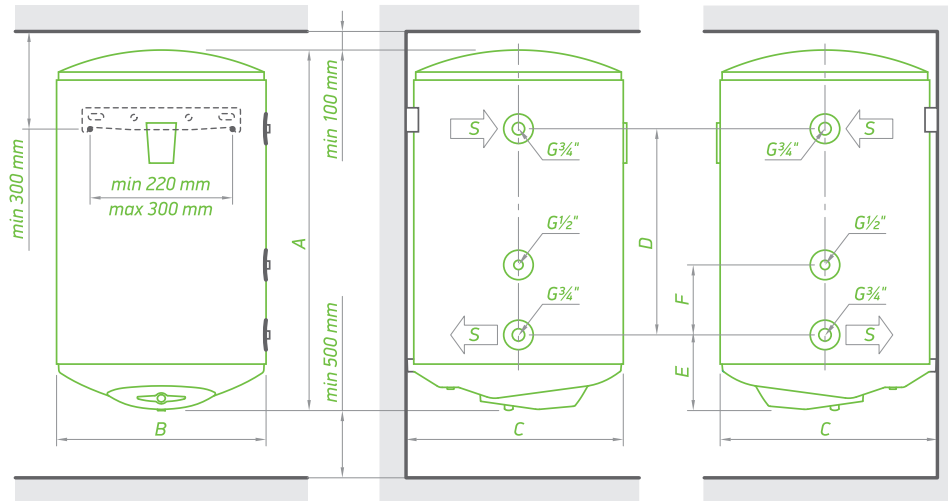


CRYSTAL TECH



ПЛАЗМОВЕ
ЗВАРЮВАННЯ

BiLight з теплообмінником



МОДЕЛЬ	BILIGHT 80 SE	BILIGHT 100 SE	BILIGHT 120 SE	BILIGHT 150 SE
КОД	GCVS(L) 804420 B11 TSR	GCVS(L) 1004420 B11 TSR	GCVS(L) 1204420 B11 TSRCP	GCVS(L) 1504420 B11 TSRCP
Чистий об'єм	L 81	98	118	141
Діаметр	mm 440	440	440	440
Номинальна потужність	W 2000	2000	2000	2000
Час нагрівання – Δ t 45 K (15 - 60° C)**80° C	0 h 54 min	0 h 45 min	0 h 55 min	1 h 12 min
Енергетичний клас	C	C	C	C
Площа теплообмінника	m ² 0,21	0,28	0,28	0,28
Об'єм теплообмінника	L 0,9	1,2	1,2	1,2
Максимальна потужність теплообмінника *60-80° C	kW 2,9	6	6	6
Продуктивність ПГВ/побутової гарячої води/ при Δ t 35° C *60-80° C	L/h 71	142	142	142
Термогільза	-	-	x 1	x 1
Теплові втрати S	W 58	67	76	88
Ізоляція	mm 18	18	18	18

РОЗМІРИ ПРОДУКТУ	Висота (A)	Ширина (B)	Глибина (C)	D	E	F
BILIGHT 80 SE	mm 845	440	467	360	239	120
BILIGHT 100 SE	mm 985	440	467	480	239	120
BILIGHT 120 SE	mm 1150	440	467	480	239	120
BILIGHT 150 SE	mm 1315	440	467	480	239	120

*Вхід-вихід теплоносія в теплообміннику

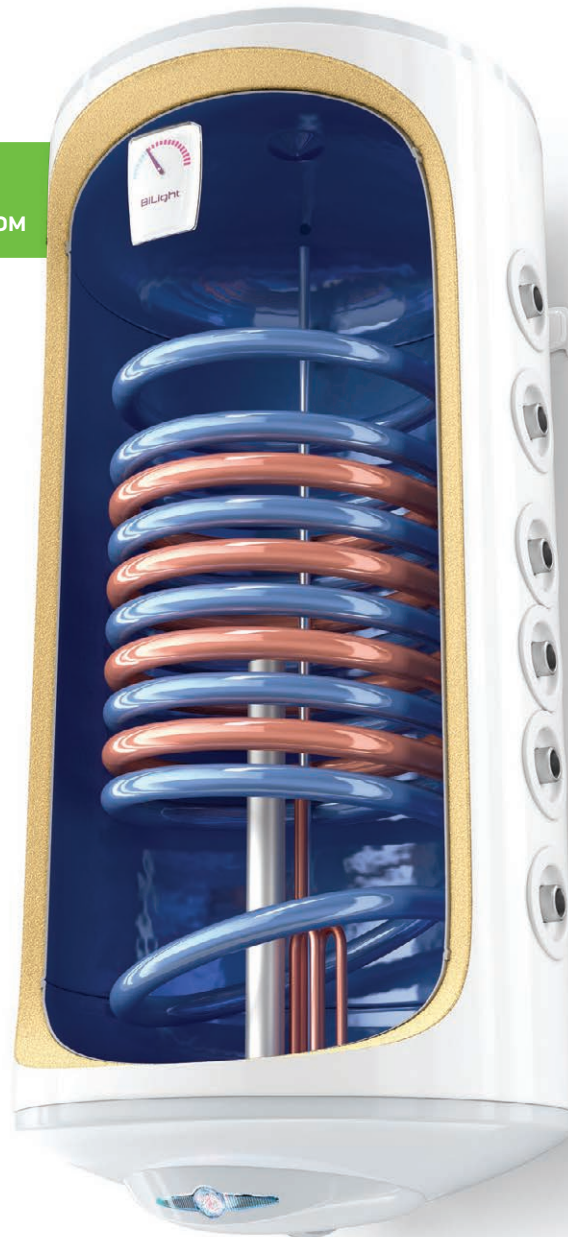
**Температура вхідної термотрансферної рідини в теплообміннику

BiLight з двома інтегрованими теплообмінниками

BiLight

з подвійним інтегрованим теплообмінником

- Високоєфективний теплообмінник з вбудованим **ТУРБУЛЯТОРОМ**
- Специфічна конструкція теплообмінника, що покращує **НАГРІВАННЯ ПОВНОГО ОБ'ЄМУ ВОДИ**
- **2 ТЕРМОКАРМАНИ** для 2-х датчиків температури
- **СВІТЛОВА ІНДИКАЦІЯ BiLIGHT:**
 - Червоний колір вказує на те, що пристрій працює в режимі "нагрівання"
 - Синій колір вказує на те, що вода досягла бажаної температури
- Перемикач для увімкнення/вимкнення
- Режим **ПРОТИ ЗАМЕРЗАННЯ**
- **МІДНИЙ НАГРІВАЧ**
- Об'єм: 120 л. - 150 л.



ФУНКЦІЯ BiLIGHT



ТУРБУЛЯТОР



ТЕХНОЛОГІЯ INSUTECH



ПЕРЕВАННИЙ ТЕРМОМІСТ



PISTON ЕФЕКТ



СТАЛЕВА ТРУБА З НЕРЖАВІЮЧОЇ СТАЛІ



МІДНИЙ НАГРІВАЧ



ГІГІЄНИЧНИЙ СЕРТИФІКАТ



CRYSTAL TECH

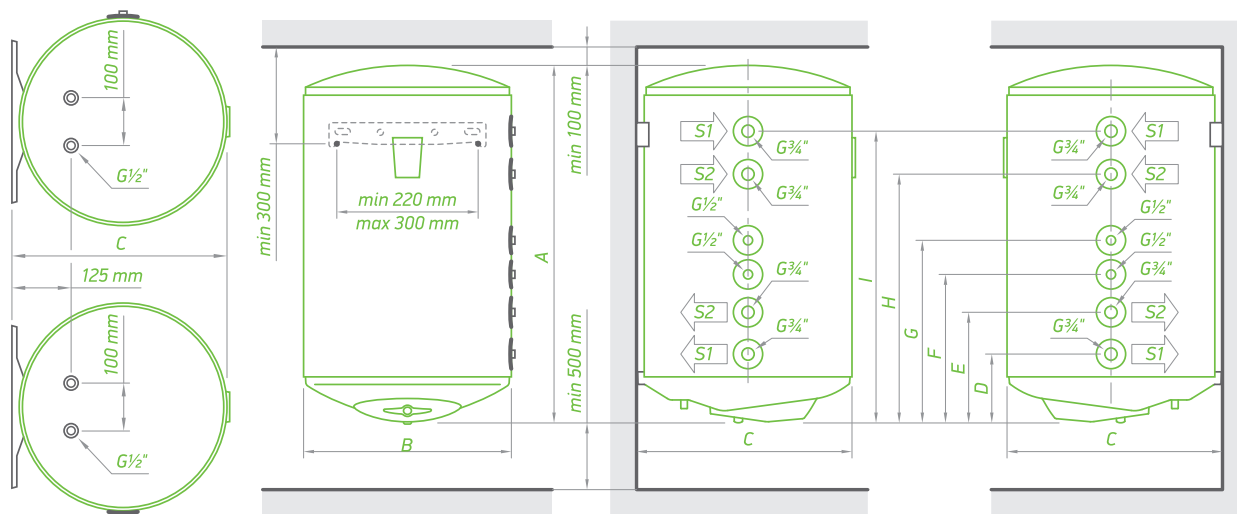


ПЛАЗМОВЕ ЗВАРЮВАННЯ



ЗОВНІШНІЙ ТЕРМОРЕГУЛЯТОР

BiLight з двома інтегрованими теплообмінниками



МОДЕЛЬ	BILIGHT 120 S2		BILIGHT 150 S2	
	КОД	GCV7/4S 1204420 B11 TSRCP2	КОД	GCV7/4S 1504430 B11 TSRCP2
Чистий об'єм	L	115	138	
Діаметр	mm	440	440	
Номинальна потужність	W	3000	3000	
Час нагрівання – Δ t 45 K (15 - 60° C)**80° C		0 h 38min 0 h 54min	0 h 42 min 0 h 54 min	
Енергетичний клас	C	C		
Площа теплообмінника	m ²	0.5 / 0.3	0.5 / 0.3	
Об'єм теплообмінника	L	2.4 / 1.4	2.4 / 1.4	
Максимальна потужність теплообмінника *60-80° C	kW	13.4 / 8.1	13.4 / 8.1	
Продуктивність ПГВ / побутової гарячої води/ при Δ t 35° C *60-80° C	L/h	330 / 201	330 / 201	
Термогілеза	x	2	2	
Теплові втрати S	W	85	95	
Ізоляція	mm	18	18	

*Вхід-вихід теплоносія в теплообміннику

**Температура вхідної термотрансферної рідини в теплообміннику

РОЗМІРИ ПРОДУКТУ	Висота (A)	Ширина (B)	Глибина (C)	D	E	F	G	H	I	
BILIGHT 120 S2	mm	1150	440	467	239	337	427	521	641	739
BILIGHT 150 S2	mm	1315	440	467	239	337	427	521	641	739

BiLight для горизонтальної установки



МІДНИЙ НАГРІВАЧ

СВІТЛОВА ІНДИКАЦІЯ BiLIGHT:

- Червоний колір вказує на те, що пристрій працює в режимі "нагрівання"
- Синій колір вказує на те, що вода досягла бажаної температури

Перемикач для увімкнення/вимкнення

Режим ПРОТИ ЗАМЕРЗАННЯ

ЕСО ПОЗИЦІЯ

терморегулятора для оптимізації витрат, досягнення ефективної та тривалої експлуатації

Об'єм: 50 л. - 150 л.



ФУНКЦІЯ BiLIGHT



PISTON ЕФЕКТ



ТЕХНОЛОГІЯ
INSUTECH



ПЕРЕРВАННИЙ
ТЕРМОМІСТ



МІДНИЙ НАГРІВАЧ



СТАЛЕВА ТРУБА З
НЕРЖАВІЮЧОЇ СТАЛІ



CRYSTAL TECH



ПЛАЗМОВЕ
ЗВАРЮВАННЯ

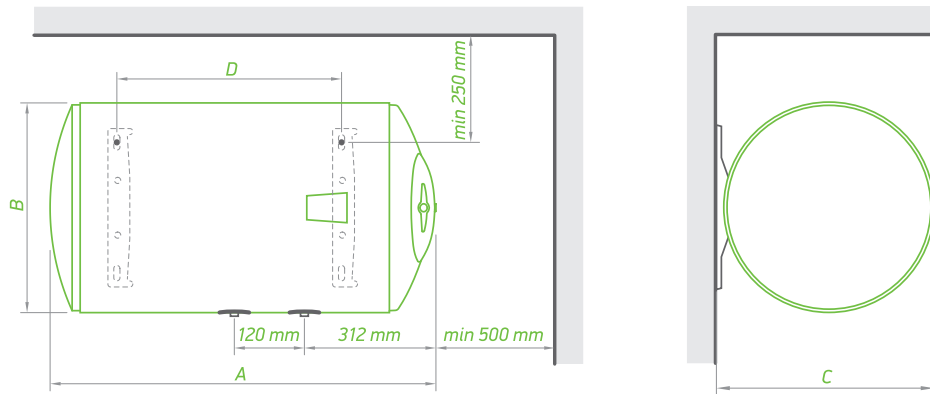


ІГНІВНИЙ
СЕРТИФІКАТ



ЗОВНІШНІЙ
ТЕРМОРЕГУЛЯТОР

BiLight для горизонтальної установки



МОДЕЛЬ	BILIGHT 50 H		BILIGHT 80 H		BILIGHT 100 H		BILIGHT 120 H		BILIGHT 150 H	
КОД	GCH 503520 B12 TSR		GCH 804420 B12 TSR		GCH 1004420 B12 TSRC		GCH 1204430 B12 TSR		GCH 1504430 B12 TSRC	
Чистий об'єм	L	50	82	100	120	143				
Діаметр	mm	353	440	440	440	440				
Номинальна потужність	W	2000	2000	2000	3000	3000				
Час нагрівання -Δ t 45 K (15 - 60° C)		1 h 18 min	2 h 08 min	2 h 36 min	2 h 05 min	2 h 29 min				
Річне споживання електроенергії	kWh	1418	1422	2750	2727	2748				
Енергетичний клас	C	C	C	C	C	C				
Профіль зливання	M	M	L	L	L	L				
*T out of box	°C	70	60	75	70	60				
**V 40	L	78	105	152	144	140				
***T max	°C	70	70	75	70	70				
****Max 40	L	78	125	152	144	164				
Ізоляція	mm	18	18	18	18	18				
РОЗМІРИ ПРОДУКТУ										
Висота (B)	mm	353	440	440	440	440				
Ширина (A)	mm	803	855	995	1160	1325				
Глибина (C)	mm	380	467	467	467	467				
D	mm	411	407	552	701	926				

*T out of box - оптимальна робоча температура конкретної моделі електричного водонагрівача/бойлера, встановлена виробником

**V 40 - кількість гарячої води, яку може забезпечити електричний водонагрівач/бойлер доки працює при T out of box

***T max - максимальна робоча температура електричного водонагрівача/бойлера

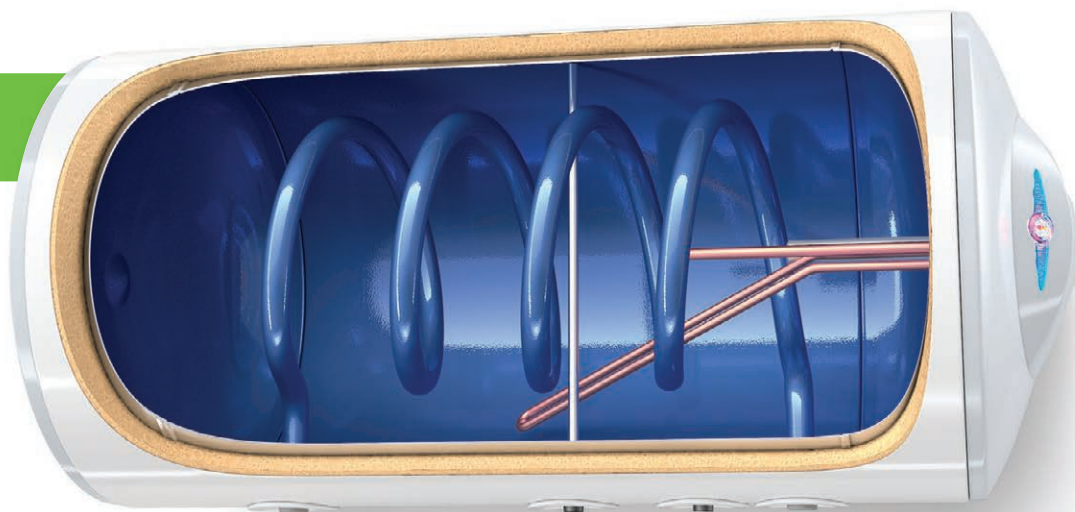
****Max 40 - максимальна кількість гарячої води, яку може забезпечити електричний водонагрівач/бойлер при роботі на максимальній температурі



BiLight для горизонтальної установки, з теплообмінником

BiLight

для горизонтальної установки,
з теплообмінником



МІДНИЙ НАГРІВАЧ

СВІТЛОВА ІНДИКАЦІЯ BiLIGHT:

- Червоний колір вказує на те, що пристрій працює в режимі "нагрівання"
- Синій колір вказує на те, що вода досягла бажаної температури

Перемикач для увімкнення/вимкнення

Режим ПРОТИ ЗАМЕРЗАННЯ

ЕСО ПОЗИЦІЯ терморегулятора для оптимізації витрат, досягнення ефективної та тривалої експлуатації

Об'єм: 80 л. - 120 л.



ФУНКЦІЯ BiLIGHT



PISTON ЕФЕКТ



ТЕХНОЛОГІЯ
INSUTECH



ПЕРЕРВАНИЙ
ТЕРМОМІТ



МІДНИЙ НАГРІВАЧ



СТАЛЕВА ТРУБА З
НЕРЖАВІЮЧОЇ СТАЛІ



CRYSTAL TECH



ПЛАЗМОВЕ
ЗВАРЮВАННЯ

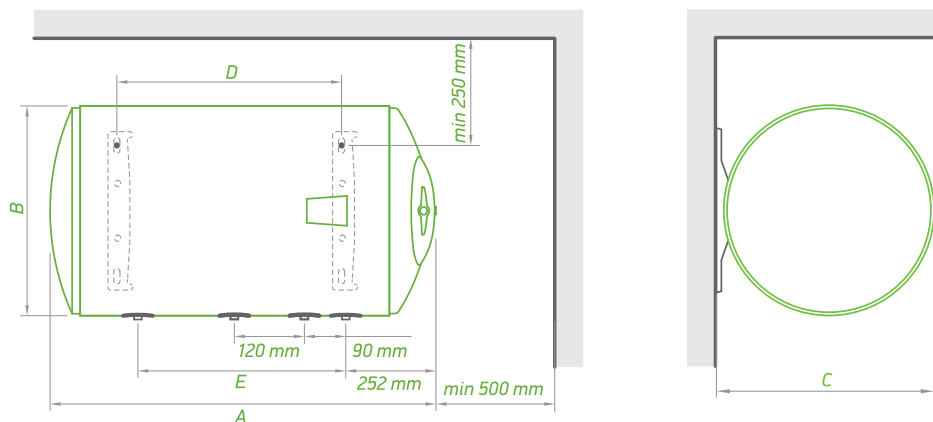


ПІГЕНІЧНИЙ
СЕРТИФІКАТ



ЗОВНІШНІЙ
ТЕРМОРЕГУЛЯТОР

BiLight для горизонтальної установки, з теплообмінником



МОДЕЛЬ		BILIGHT 80 HS	BILIGHT 100 HS	BILIGHT 120 HS
КОД		GCHS 804420 B12 TSRC	GCHS 1004420 B12 TSRC	GCHS 1204420 B12 TSRC
Чистий об'єм	L	81	98	118
Діаметр	mm	440	440	440
Номінальна потужність	W	2000	2000	2000
Час нагрівання – Δt 45 K (15 - 60° C)**80° C		0 h 54 min	0 h 45 min	0 h 48 min
Енергетичний клас	C	C	C	C
Площа теплообмінника	m ²	0,21	0,28	0,28
Об'єм теплообмінника	L	0,9	1,2	1,2
Максимальна потужність теплообмінника *60-80° C	kW	2,9	5,7	5,7
Продуктивність ПГВ / побутової гарячої води/ при Δt 35° C *60-80° C	L/h	70	139	139
Теплові втрати S	W	63	74	90
Ізоляція	mm	18	18	18
РОЗМІРИ ПРОДУКТУ				
Висота (B)	mm	440	440	440
Ширина (A)	mm	855	995	1160
Глибина (C)	mm	467	467	467
D	mm	407	552	702
E	mm	360	480	480

*Вхід-вихід теплоносія в теплообміннику

**Температура вхідної термотрансферної рідини в теплообміннику

BiLight Inox

- **РЕЗЕРВУАР ДЛЯ ВОДИ З НЕРЖАВІЮЧОЇ СТАЛІ** для тривалої експлуатації
- **НИКЕЛЬОВАНИЙ НАГРІВАЧ**
- **СВІТЛОВА ІНДИКАЦІЯ BiLIGHT:**
 - Червоний колір вказує на те, що пристрій працює в режимі "нагрівання"
 - Синій колір вказує на те, що вода досягла бажаної температури
- Перемикач для увімкнення/вимкнення
- Режим **ПРОТИ ЗАМЕРЗАННЯ**
- Об'єм: 50 л. - 100 л.



ФУНКЦІЯ BiLIGHT



ПІГЕНІЧНИЙ СЕРТИФІКАТ



ТЕХНОЛОГІЯ INSUTECH



ПЕРЕРВАНИЙ ТЕРМОМІСТ



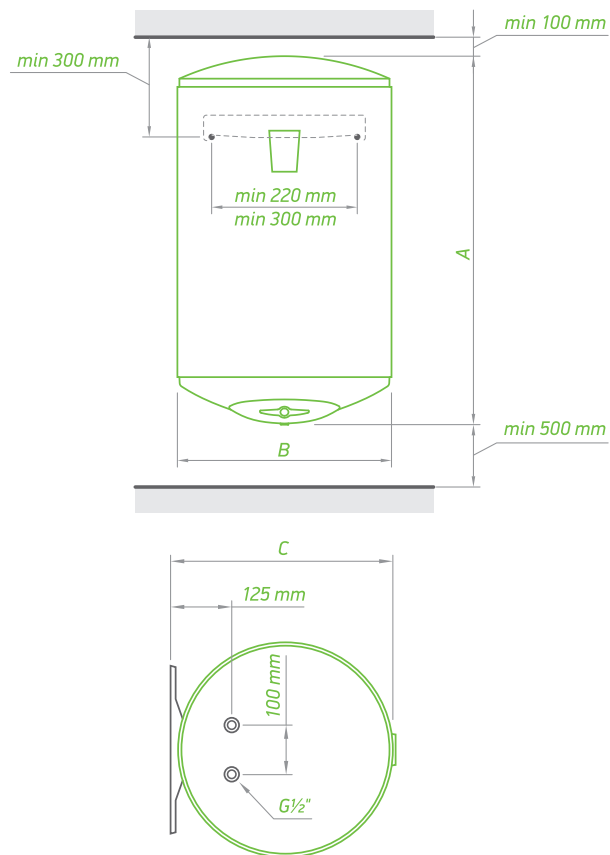
PISTON ЕФЕКТ



СТАЛЕВА ТРУБА З НЕРЖАВІЮЧОЇ СТАЛІ



ЗОВНІШНІЙ ТЕРМОРЕГУЛЯТОР



МОДЕЛЬ		BILIGHT INOX 50	BILIGHT INOX 80	BILIGHT INOX 100
КОД		SSV 504420 B12 TSRC	SSV 804420 B12 TSRC	SSV 1004420 B12 TSRC
Чистий об'єм	L	47	76	92
Діаметр	mm	440	440	440
Номінальна потужність	W	2000	2000	2000
Час нагрівання – Δt 45°K (15 - 60° C)		1 h 13 min	1 h 59 min	2 h 24 min
Річне споживання електроенергії	kWh	1381	1391	2748
Енергетичний клас	C	C	C	C
Профіль зливання	M	M	L	L
*T out of box	°C	70	60	70
**V 40	L	78	101	155
***T max	°C	70	70	70
****Max 40	L	78	125	155
Ізоляція	mm	30	30	30
РОЗМІРИ ПРОДУКТУ				
Висота (A)	mm	604	854	992
Ширина (B)	mm	440	440	440
Глибина (C)	mm	467	467	467

*T out of box - оптимальна робоча температура конкретної моделі електричного водонагрівача/бойлера, встановлена виробником

**V 40 - кількість гарячої води, яку може забезпечити електричний водонагрівач/бойлер доки працює при T out of box

***T max - максимальна робоча температура електричного водонагрівача/бойлера

****Max 40 - максимальна кількість гарячої води, яку може забезпечити електричний водонагрівач/бойлер при роботі на максимальній температурі

BiLight Inox Slim



- Модель **SLIM**, діаметром усього 35 см
- **РЕЗЕРВУАР ДЛЯ ВОДИ З НЕРЖАВІЮЧОЇ СТАЛІ** для тривалої експлуатації
- **НИКЕЛЬОВАНИЙ НАГРІВАЧ**
- **СВІТЛОВА ІНДИКАЦІЯ BiLIGHT:**
 - Червоний колір вказує на те, що пристрій працює в режимі "нагрівання"
 - Синій колір вказує на те, що вода досягла бажаної температури
- Перемикач для увімкнення/вимкнення
- Режим **ПРОТИ ЗАМЕРЗАННЯ**
- Об'єм: 50 л. - 80 л.



ФУНКЦІЯ BiLIGHT



SLIM ДИЗАЙН



ТЕХНОЛОГІЯ
INSUTECH



ПЕРЕРВАНИЙ
ТЕРМОМІСТ



PISTON ЕФЕКТ



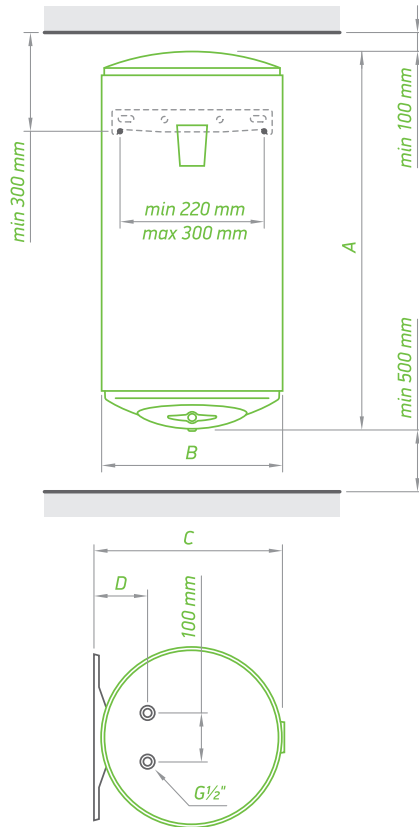
СТАЛОВА ТРУБА З
НЕРЖАВІЮЧОЇ СТАЛІ



ЗОВНІШНІЙ
ТЕРМОРЕГУЛЯТОР



ГІГІЄНИЧНИЙ
СЕРТИФІКАТ



МОДЕЛЬ		BILIGHT INOX SLIM 50	BILIGHT INOX SLIM 80
КОД		SSV 503520 B12 TSRC	SSV 803520 B12 TSRC
Чистий об'єм	L	48	78
Діаметр	mm	353	353
Номінальна потужність	W	2000	2000
Час нагрівання – Δt 45; K (15 - 60° C)		1 h 15 min	2 h 02 min
Річне споживання електроенергії	kWh	1416	2758
Енергетичний клас		C	C
Профіль зливання		M	L
*T out of box	°C	60	75
**V 40	L	70	140
***T max	°C	70	75
****Max 40	L	84	140
Ізоляція	mm	20	20
РОЗМІРИ ПРОДУКТУ			
Висота (A)	mm	803	1206
Ширина (B)	mm	353	353
Глибина (C)	mm	380	380
D	mm	82	82

*T out of box - оптимальна робоча температура конкретної моделі електричного водонагрівача/бойлера, встановлена виробником

**V 40 - кількість гарячої води, яку може забезпечити електричний водонагрівач/бойлер доки працює при T out of box

***T max - максимальна робоча температура електричного водонагрівача/бойлера

****Max 40 - максимальна кількість гарячої води, яку може забезпечити електричний водонагрівач/бойлер при роботі на максимальній температурі



Anticalc

Ідеальний захист від накипу

- Водонагрівачі/бойлери сімейства продуктів **Anticalc** призначені для довгострокової та надійної роботи в домогосподарствах, де вода характеризується як тверда, високо мінералізована та/або хімічно агресивна.
Збільшена площа подвійного нагрівального елемента, розташованого в сталевому емальованому корпусі з гладкою поверхнею, значно уповільнює і обмежує процес осадження накипу.
- Прилади цього сімейства продуктів працюють безшумно і легко обслуговуються, оскільки не вимагають попереднього зливу резервуара для води.
- Сімейство продуктів **Anticalc** включає такі серії **Anticalc**, **Anticalc Slim** та **Anticalc Horizontal**.

Anticalc

➤ **ПОДВІЙНИЙ СУХИЙ НАГРІВАЧ:**

- Захист від накипу
- Безшумна робота
- Легке обслуговування
- Два рівня потужності

➤ **ЗОВНІШНІЙ ТЕРМОРЕГУЛЯТОР**

➤ **ЕКСПЛУАТАЦІЯ, ЯКА ОПТИМІЗУЄ ВИТРАТИ НА ЕЛЕКТРОЕНЕРГІЮ**

➤ **ТРИВАЛЕ ВИКОРИСТАННЯ ВИРОБУ**

➤ **BOOST:** Включає другу ступінь нагрівача

➤ **Об'єм:** 50 л. - 150 л.



ФУНКЦІЯ BILIGHT

КАПІЛЯРНИЙ
ТЕРМОСТАТТЕХНОЛОГІЯ
INSUTECHПЕРЕРВАНИЙ
ТЕРМОМІСТ

PISTON ЕФЕКТ

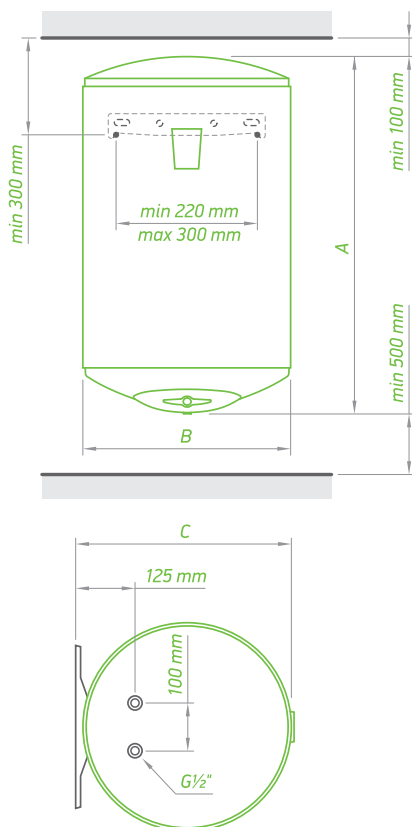
СТАЛЕВА ТРУБА З
НЕРЖАВІЮЧОЇ СТАЛІ

СУХИЙ НАГРІВАЧ

ГІГІЄНИЧНИЙ
СЕРТИФІКАТ

CRYSTAL TECH

ПЛАЗМОВЕ
ЗВАРЮВАННЯЗАХИСТ ПРИ
ЖОРСТКІЙ ВОДІ



МОДЕЛЬ		ANTICALC 50	ANTICALC 80	ANTICALC 100	ANTICALC 120	ANTICALC 150
КОД		GCV 504416D B14 TBR	GCV 804424D B14 TBR	GCV 1004424D B14 TBR	GCV 1204424D B14 TBR	GCV 1504424D B14 TBR
Чистий об'єм	L	50	82	100	120	143
Діаметр	mm	440	440	440	440	440
Номінальна потужність	W	1600 / 800	2400 / 1200	2400 / 1200	2400 / 1200	2400 / 1200
Час нагрівання – Δ t 45 K (15 - 60° C)		1 h 37 min 3 h 15 min	1 h 47 min 3 h 34 min	2 h 10 min 4 h 20 min	2 h 36 min 5 h 13 min	3 h 07 min 6 h 13 min
Річне споживання електроенергії	kWh	1392	2748	2756	4346	4377
Енергетичний клас	C	C	C	C	C	C
Профіль зливання	M	L	L	XL	XL	
*T out of box	°C	60	70	60	70	65
**V 40	L	74	147	142	219	232
***T max	°C	70	70	70	70	70
****Max 40	L	88	147	170	219	257
Ізоляція	mm	18	18	18	18	18
РОЗМІРИ ПРОДУКТУ						
Висота (A)	mm	608	858	998	1163	1327
Ширина (B)	mm	440	440	440	440	440
Глибина (C)	mm	468	468	468	468	468

*T out of box - оптимальна робоча температура конкретної моделі електричного водонагрівача/бойлера, встановлена виробником

**V 40 - кількість гарячої води, яку може забезпечити електричний водонагрівач/бойлер доки працює при T out of box

***T max - максимальна робоча температура електричного водонагрівача/бойлера

****Max 40 - максимальна кількість гарячої води, яку може забезпечити електричний водонагрівач/бойлер при роботі на максимальній температурі

Anticalc Slim

- Модель **SLIM**, діаметром усього 38 см (35 см для моделей з об'ємом 30 л)
- **ЩІЛЬНА ТЕПЛОІЗОЛЯЦІЯ ТОВЩИНОЮ 34 мм**
- **ПОДВІЙНИЙ СУХИЙ НАГРІВАЧ:**
 - Захист від накипу
 - Безшумна робота
 - Легке обслуговування
 - Два рівня потужності
- **ЗОВНІШНІЙ ТЕРМОРЕГУЛЯТОР**
- **ТРИВАЛЕ ВИКОРИСТАННЯ ВИРОБУ**
- **BOOST:** Включає другу ступінь нагрівача
- Об'єм: 30 л. - 80 л.



ФУНКЦІЯ BILIGHT



SLIM ДИЗАЙН



ТЕХНОЛОГІЯ INSUTECH



ПЕРЕРВАНИЙ ТЕРМОМІСТ



PISTON ЕФЕКТ



СТАЛЕВА ТРУБА З НЕРЖАВІЮЧОЇ СТАЛІ



СУХИЙ НАГРІВАЧ



ГІГІЄНИЧНИЙ СЕРТИФІКАТ



CRYSTAL TECH



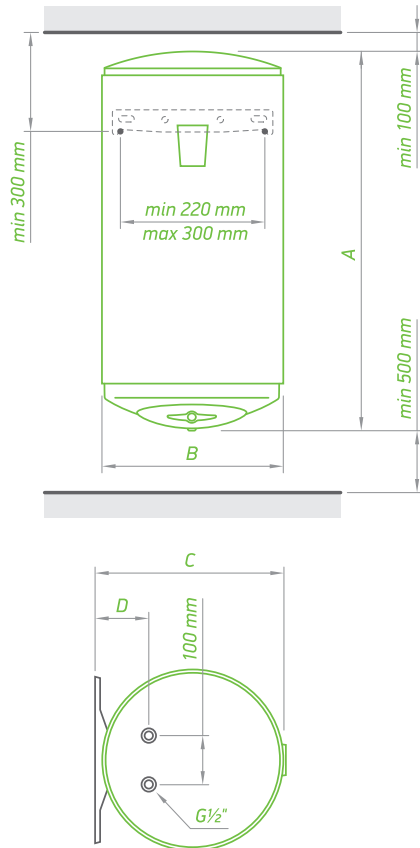
ПЛАЗМОВЕ ЗВАРЮВАННЯ



ЗАХИСТ ПРИ ЖОРСТКІЙ ВОДІ



КАПІЛЯРНИЙ ТЕРМОСТАТ



МОДЕЛЬ		ANTICALC SLIM 30	ANTICALC SLIM 50	ANTICALC SLIM 80
КОД		GCV 303516D B14 TBR	GCV 503516D B14 TBRC	GCV 803524D B14 TBRC
Чистий об'єм	L	30	50	80
Діаметр	mm	353	353	353
Номінальна потужність	W	1600 / 800	1600 / 800	1600 / 800
Час нагрівання – Δ t 45° К (15 - 60° C)		0 h 58 min 1 h 57 min	1 h 37 min 3 h 15 min	2 h 36 min 5 h 13 min
Річне споживання електроенергії	kWh	562	1435	1501
Енергетичний клас		C	D	D
Профіль зливання		S	M	M
*T out of box	°C	60	70	60
**V 40	L	40	79	122
***T max	°C	70	70	70
****Max 40	L	46	79	148
Ізоляція	mm	18	18	18
РОЗМІРИ ПРОДУКТУ				
Висота (A)	mm	570	818	1220
Ширина (B)	mm	353	353	353
Глибина (C)	mm	380	380	380
D	mm	98	98	98

*T out of box - оптимальна робоча температура конкретної моделі електричного водонагрівача/бойлера, встановлена виробником

**V 40 - кількість гарячої води, яку може забезпечити електричний водонагрівач/бойлер доки працює при T out of box

***T max - максимальна робоча температура електричного водонагрівача/бойлера

****Max 40 - максимальна кількість гарячої води, яку може забезпечити електричний водонагрівач/бойлер при роботі на максимальній температурі

ANTICALC для горизонтальної установки

Anticalc для горизонтальної установки



➤ СУХИЙ НАГРІВАЧ:

- Захист від накипу
- Безшумна робота
- Легке обслуговування
- Два рівня потужності

➤ ЗОВНІШНІЙ ТЕРМОРЕГУЛЯТОР

➤ ТРИВАЛЕ ВИКОРИСТАННЯ ВИРОБУ

➤ BOOST: Включає другу ступінь нагрівача

➤ Volume - 80-100l



ФУНКЦІЯ BILIGHT



КАПІЛЯРНИЙ
ТЕРМОСТАТ



ТЕХНОЛОГІЯ
INSUTECH



ПЕРЕРВАННИЙ
ТЕРМОМІСТ



PISTON ЕФЕКТ



СТАЛЕВА ТРУБА З
НЕРЖАВІЮЧОЇ СТАЛІ



СУХИЙ НАГРІВАЧ



ГІГІЄНИЧНИЙ
СЕРТИФІКАТ



CRYSTAL TECH



ПЛАЗМОВЕ
ЗВАРЮВАННЯ

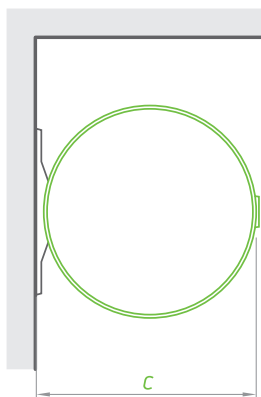
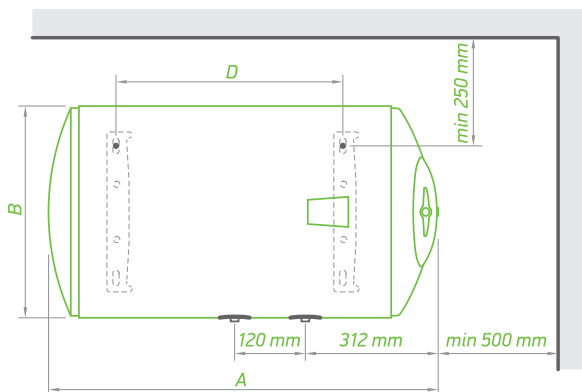


ЗОВНІШНІЙ
ТЕРМОРЕГУЛЯТОР



ЗАХИСТ ПРИ
ЖОРСТКІЙ ВОДІ

ANTICALC для горизонтальної установки



МОДЕЛЬ	ANTICALC 80 H	ANTICALC 100 H
КОД	GCH 804424D B14 TS2R	GCH 1004424D B14 TS2R
Чистий об'єм	L 82	100
Діаметр	mm 440	440
Номінальна потужність	W 2400 / 1200	2400 / 1200
Час нагрівання – Δ t 45 К (15 - 60° C)	1 h 47 min 3 h 34 min	2 h 10 min 4 h 21 min
Річне споживання електроенергії	kWh 1425	2699
Енергетичний клас	C	C
Профіль зливання	M	L
*T out of box	°C 60	75
**V 40	L 109	150
***T max	°C 70	75
****Max 40	L 150	150
Ізоляція	mm 18	18
РОЗМІРИ ПРОДУКТУ		
Висота (A)	mm 858	998
Ширина (B)	mm 440	440
Глибина (C)	mm 468	468
D	mm 407	552

*T out of box - оптимальна робоча температура конкретної моделі електричного водонагрівача/бойлера, встановлена виробником

**V 40 - кількість гарячої води, яку може забезпечити електричний водонагрівач/бойлер доки працює при T out of box

***T max - максимальна робоча температура електричного водонагрівача/бойлера

****Max 40 - максимальна кількість гарячої води, яку може забезпечити електричний водонагрівач/бойлер при роботі на максимальній температурі



MaxEau

*Максимальний об'єм для
максимальної кількості теплої води*

- Продукти сімейства **MaxEau** мають найвищу ємність серед усіх інших електричних водонагрівачів/бойлерів марки «TESY» і виготовляються з товщиною ізоляції 40 мм. Це дозволяє їм забезпечити більшу кількість гарячої води, зберігаючи при цьому високу температуру води значно довше.
- Високоточний капілярний термостат забезпечує контроль процесу нагрівання води і гарантує подовжений термін служби резервуара для води.
- Сімейство продуктів **MaxEau** включає такі серії **MaxEau Ceramic**, **MaxEau** і **MaxEau Floor**.

MaxEau Ceramic

КЕРАМІЧНИЙ НАГРІВАЧ:

- Захист від накипу
- Безшумна робота
- Просте обслуговування без зливання води
- Два рівня потужності

➤ Перемикач для увімкнення/вимкнення

➤ **ДОВГОТРИВАЛИЙ ТЕРМІН ЕКСПЛУАТАЦІЇ**

➤ **ЩІЛЬНА ТЕПЛОІЗОЛЯЦІЯ ТОВЩИНОЮ 40 мм**

➤ Об'єм: 150 л. - 200 л.



СТАЛЕВА ТРУБА З
НЕРЖАВІЮЧОЇ СТАЛІ



КАПІЛЯРНИЙ
ТЕРМОСТАТ



ТЕХНОЛОГІЯ
INSUTECH



ПЕРЕРВАНИЙ
ТЕРМОМІСТ



КЕРАМІЧНИЙ
НАГРІВАЧ



ГІГІЄНИЧНИЙ
СЕРТИФІКАТ



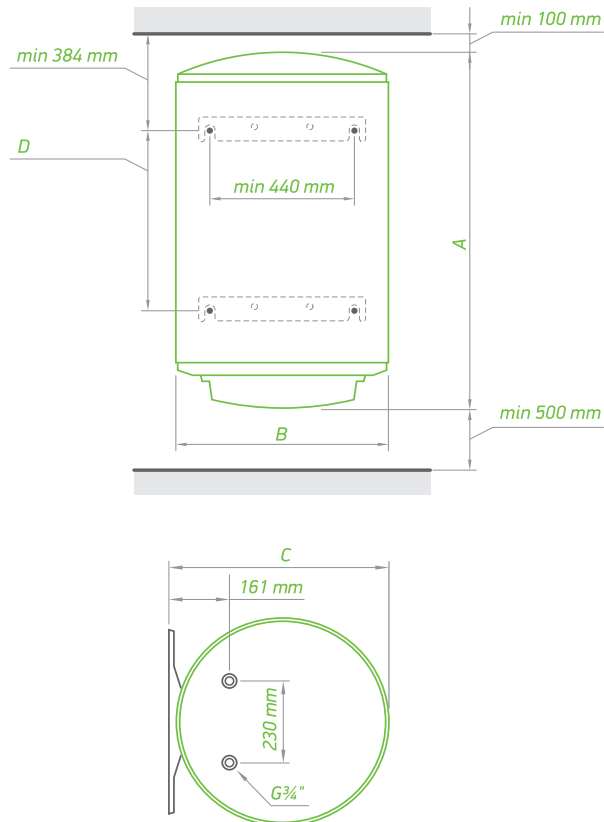
CRYSTAL TECH



ПЛАЗМОВЕ
ЗВАРЮВАННЯ



ЗАХИСТ ПРИ
ЖОРСТКІЙ ВОДІ



МОДЕЛЬ	MAXEAU CERAMIC	
	MAXEAU CERAMIC 150	MAXEAU CERAMIC 200
КОД	GCV 1505624C D06 S2RC	GCV 2005624C D06 S2RC
Чистий об'єм	L 150	200
Діаметр	mm 560	560
Номінальна потужність	W 1200 / 2400	1200 / 2400
Час нагрівання – Δ t 45: K (15 - 60° C)	6 h 31 min 3 h 15 min	8 h 42 min 4 h 21 min
Річне споживання електроенергії	kWh 2726	2711
Енергетичний клас	C	C
Профіль зливання	L	L
*T out of box	°C 70	60
**V 40	L 271	290
***T max	°C 70	70
****Max 40	L 271	354
Ізоляція	mm 40	40
РОЗМІРИ ПРОДУКТУ		
Висота (A)	mm 1083	1357
Ширина (B)	mm 560	560
Глибина (C)	mm 567	567
D	mm 500	800

*T out of box - оптимальна робоча температура конкретної моделі електричного водонагрівача/бойлера, встановлена виробником

**V 40 - кількість гарячої води, яку може забезпечити електричний водонагрівач/бойлер доки працює при T out of box

***T max - максимальна робоча температура електричного водонагрівача/бойлера

****Max 40 - максимальна кількість гарячої води, яку може забезпечити електричний водонагрівач/бойлер при роботі на максимальній температурі

MaxEau Ceramic з теплообмінником

КЕРАМІЧНИЙ НАГРІВАЧ:

- Захист від накипу
- Безшумна робота
- Просте обслуговування без зливання
- Два рівня потужності

ДОВГОТРИВАЛИЙ ТЕРМІН ЕКСПЛУАТАЦІЇ

ЩІЛЬНА ТЕПЛОІЗОЛЯЦІЯ ТОВЩИНОЮ 40

мм, що забезпечує менші теплові втрати

Високоєфективний теплообмінник з вбудованим **ТУРБУЛЯТОРОМ**

Специфічна конструкція теплообмінника, що покращує **НАГРІВАННЯ ПОВНОГО ОБ'ЄМУ ВОДИ**

10 ВИТКІВ ТЕПЛОБІМНІКА

теплообмінника

ТЕРМОКАРМАН для датчика температури

Об'єм: 200 л.



СТАЛЕВА ТРУБА З
НЕРЖАВІЮЧОЇ СТАЛІ



КАПІЛЯРНИЙ
ТЕРМОСТАТ



ТЕХНОЛОГІЯ
INSUTECH



ПЕРЕРВАНІЙ
ТЕРМОМІСТ



КЕРАМІЧНИЙ
НАГРІВАЧ



ГІГІЄНИЧНИЙ
СЕРТИФІКАТ



CRYSTAL TECH



ПЛАЗМОВЕ
ЗВАРЮВАННЯ

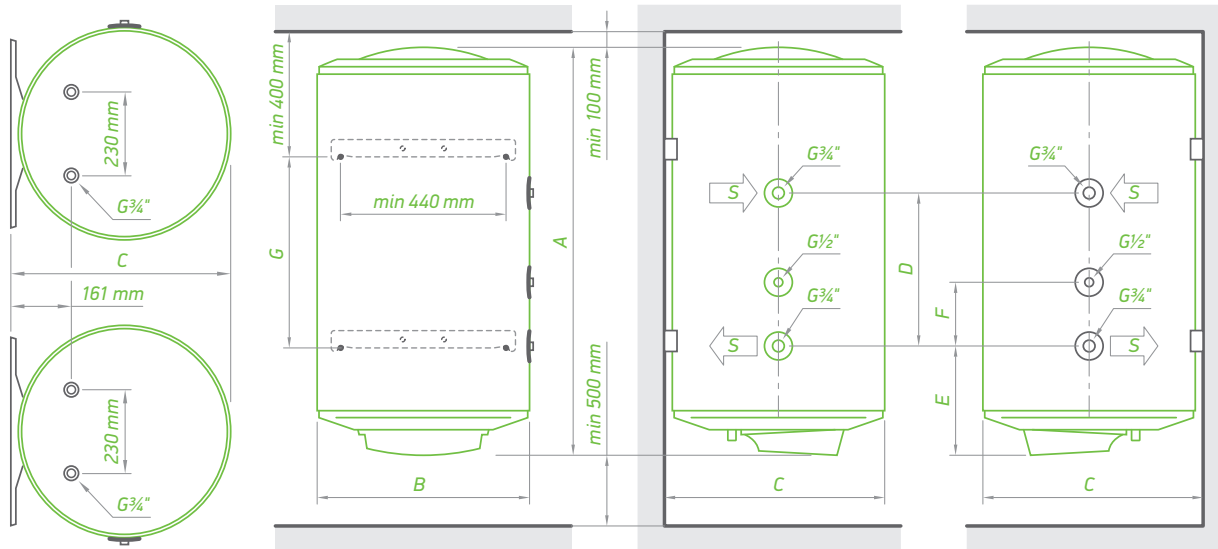


ЗАХИСТ ПРИ
ЖОРСТКІЙ ВОДІ



ТУРБУЛЯТОР

MaxEau Ceramic з теплообмінником



МОДЕЛЬ	MAXEAU CERAMIC 200 S
КОД	GCV 10S(L) 2005624C D06 S2RP

Чистий об'єм	L	196
Діаметр	mm	560
Номинальна потужність	W	1200 / 2400
Час нагрівання – Δt 45 K (15 - 60° C)**80° C		0 h 42 min
Енергетичний клас	B	
Площа теплообмінника	m ²	0,76
Об'єм теплообмінника	L	5
Максимальна потужність теплообмінника *60-80° C	kW	22,6
Продуктивність ПГВ / побутової гарячої води/ при Δt 35° C *60-80° C	L/h	561
Термогілеза	x	1
Теплові втрати S	W	61
Ізоляція	mm	40

*Вхід-вихід теплоносія в теплообміннику

**Температура вхідної термотрансферної рідини в теплообміннику

РОЗМІРИ ПРОДУКТУ	Висота (A)	Ширина (B)	Глибина (C)	D	E	F	G	
MAXEAU CERAMIC 200 S	mm	1357	560	570	800	296	150	800

MaxEau

➤ МІДНИЙ НАГРІВАЧ

➤ Перемикач для увімкнення/вимкнення

➤ ЩІЛЬНА ТЕПЛОІЗОЛЯЦІЯ ТОВЩИНОЮ 40 мм

➤ ДОВГОТРИВАЛИЙ ТЕРМІН ЕКСПЛУАТАЦІЇ

➤ Об'єм: 150 л. - 200 л.



СТАЛЕВА ТРУБА З
НЕРЖАВІЮЧОЇ СТАЛІ



КАПІЛЯРНИЙ
ТЕРМОСТАТ



ТЕХНОЛОГІЯ
INSUTECH



ПЕРЕВ'ЯНИЙ
ТЕРМОМІСТ



МІДНИЙ НАГРІВАЧ



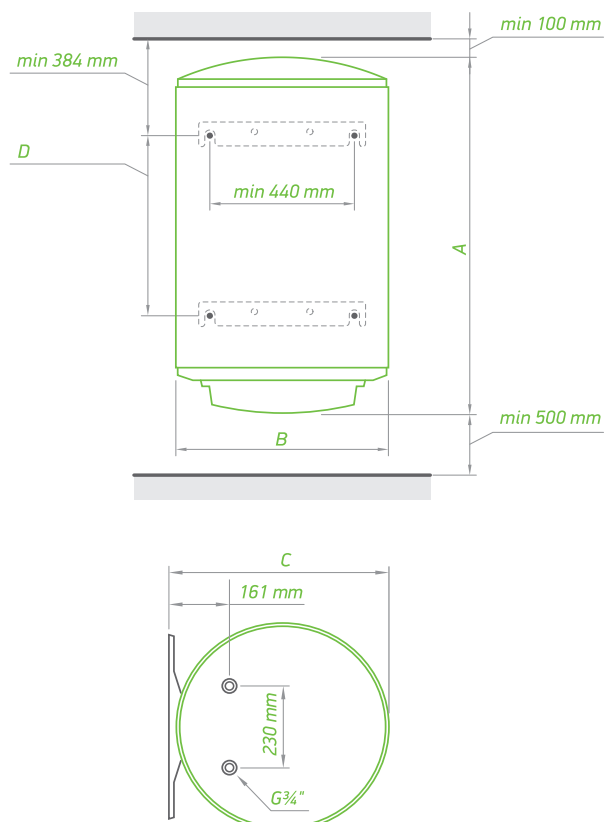
ГІГІЄНИЧНИЙ
СЕРТИФІКАТ



CRYSTAL TECH



ПЛАЗМОВЕ
ЗВАРЮВАННЯ



МОДЕЛЬ		MAXEAU 150	MAXEAU 200
КОД		GCV 1505620 D06 SRC	GCV 2005620 D06 SRC
Чистий об'єм	L	150	200
Діаметр	mm	560	560
Номінальна потужність	W	2000	2000
Час нагрівання - Δt 45: K (15 - 60° C)		3h 55 min	5h 13 min
Річне споживання електроенергії	kWh	2741	2755
Енергетичний клас		C	C
Профіль зливання		L	L
**V 40	L	210	304
*T out of box	°C	60	60
****Max 40	L	261	358
Ізоляція	mm	40	40
РОЗМІРИ ПРОДУКТУ			
Висота (A)	mm	1083	1357
Ширина (B)	mm	560	560
Глибина (C)	mm	567	567
D	mm	500	800

*T out of box - оптимальна робоча температура конкретної моделі електричного водонагрівача/бойлера, встановлена виробником

**V 40 - кількість гарячої води, яку може забезпечити електричний водонагрівач/бойлер доки працює при T out of box

***T max - максимальна робоча температура електричного водонагрівача/бойлера

****Max 40 - максимальна кількість гарячої води, яку може забезпечити електричний водонагрівач/бойлер при роботі на максимальній температурі

MaxEau Floor



- Можливість встановлення нагрівального елемента **PLUG AND PLAY**
- Перемикач для увімкнення/вимкнення
- **ЩІЛЬНА ТЕПЛОІЗОЛЯЦІЯ ТОВЩИНОЮ 40 мм**
- **ТЕРМОРЕГУЛЯТОР** та індикатор напруги
- Високоєфективний теплообмінник з вбудованим **ТУРБУЛЯТОРОМ**
- Специфічна конструкція теплообмінника, що покращує **НАГРІВАННЯ ПОВНОГО ОБ'ЄМУ ВОДИ**
- **10 ВИТКІВ** теплообмінника
- **ТЕРМОКАРМАН** для датчика температури
- **РЕЦИРКУЛЯЦІЯ**
- Регулюємі ніжки
- Об'єм: 150 л. - 200 л.



СТАЛЕВА ТРУБА З
НЕРЖАВІЮЧОЇ СТАЛІ



ГІГІЄНИЧНИЙ
СЕРТИФІКАТ



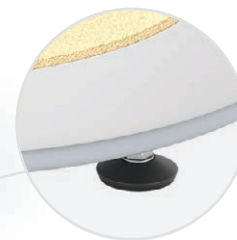
ТЕХНОЛОГІЯ
INSUTECH

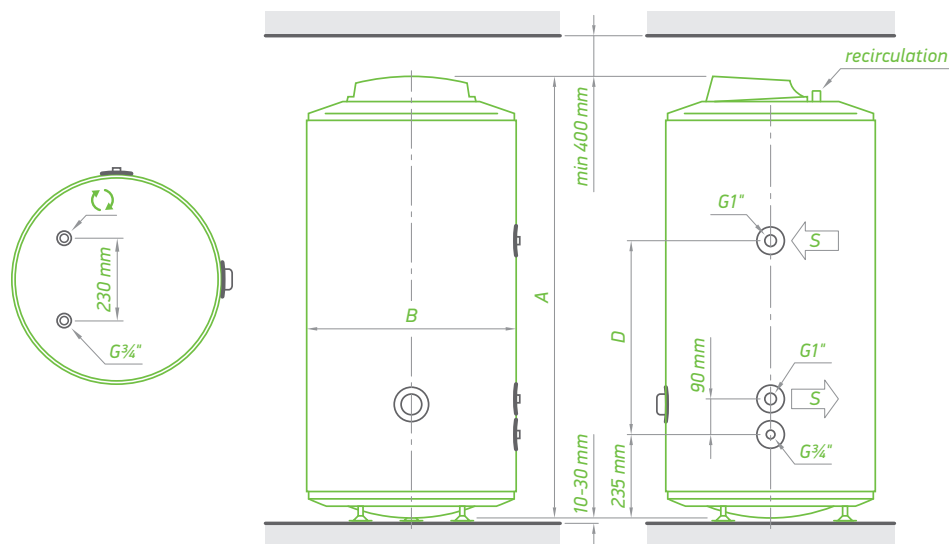


ТУРБУЛЯТОР



CRYSTAL TECH





МОДЕЛЬ	MAXEAU FLOOR 150	MAXEAU FLOOR 200
КОД	GCVF11S 15056D D06 R	GCVF11S 20056D D06 R
Чистий об'єм	L 145	196
Діаметр	mm 560	560
Час нагрівання – Δt 45 K (15 - 60 °C)**80 °C	0 h 25 min	0 h 32 min
Енергетичний клас	D	D
Площа теплообмінника	m ² 1,06	1,06
Об'єм теплообмінника	L 6,4	6,4
Максимальна потужність теплообмінника *60-80 °C	kW 33	33
Продуктивність ПГВ/побутової гарячої води/ при Δt 35 °C *60-80 °C	L/h 1427	1427
Термогілеза	x 1	x 1
Теплові втрати S	W 83	96
Ізоляція	mm 40	40

РОЗМІРИ ПРОДУКТУ	Висота (A)	Ширина (B)	D
MAXEAU FLOOR 150	mm 1083	560	800
MAXEAU FLOOR 200	mm 1362	560	800

*Вхід-вихід теплоносія в теплообміннику

**Температура вхідної термотрансферної рідини в теплообміннику



Compact

Невеликий та зручний

- Водонагрівачі/бойлери сімейства **Compact** придатні для установки в невеликих та вузьких приміщеннях біля місця використання гарячої води. Залежно від інтер'єру приміщення та існуючих інженерних мереж, ці прилади можуть бути встановлені під або над раковиною або змішувачем. Асортимент продуктової групи Compact включає в себе електричні водонагрівачі/бойлери ємністю від 6 до 15 літрів.
- Плоска основа моделей з об'ємом 10 л та 15 літрів для монтажу під раковиною дозволяє здійснювати їх безпосереднє розміщення на підлозі або всередині шафи, щоб запобігти свердлінню стін.
- Проточні водонагрівачі TESY забезпечують гарячу воду в необмеженій кількості в будь-який час і без затримок.

Compact

➤ КОМПАКТНИЙ, ЕЛЕГАНТНИЙ ДИЗАЙН

➤ ЗРУЧНИЙ, ПІДХОДИТЬ ДЛЯ РОЗМІЩЕННЯ В НЕВЕЛИКИХ ПРИМІЩЕННЯХ

➤ ТЕРМОРЕГУЛЯТОР PUSH PUSH для плавного регулювання температури

➤ СВІТЛОВА ІНДИКАЦІЯ VILIGHT:

- Червоний колір вказує на те, що пристрій працює в режимі "нагрівання"
- Синій колір вказує на те, що вода досягла бажаної температури

➤ Установка над і під раковину

➤ Об'єм: 10 л. - 15 л.



КНОПКА PUSH-PUSH



ФУНКЦІЯ VILIGHT



CRYSTAL TECH



УСТАНОВКА НАД
РАКОВИНОЮ



УСТАНОВКА ПІД
РАКОВИНОЮ



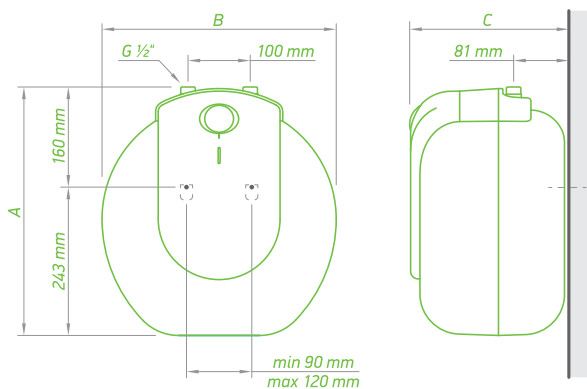
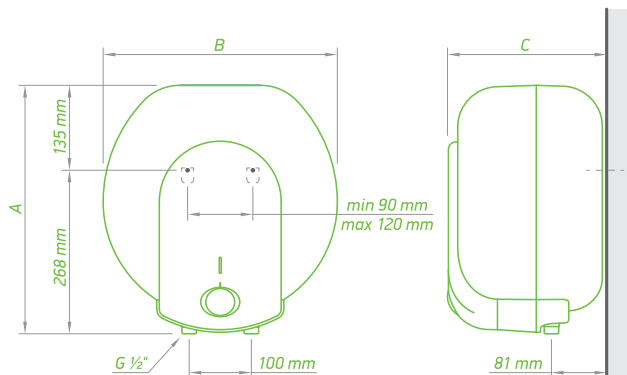
КОМПАКТНІ
РОЗМІРИ



ЗОВНІШНІЙ
ТЕРМОРЕГУЛЯТОР



ПРОСТА УСТАНОВКА



МОДЕЛЬ	COMPACT 10	COMPACT 15	COMPACT 10	COMPACT 15
КОД	GCA 1015 L52 RC	GCA 1515 L52 RC	GCU 1015 L52 RC	GCU 1515 L52 RC
Чистий об'єм	L 10	15	10	15
Діаметр	mm			
Номинальна потужність	W 1500	1500	1500	1500
Час нагрівання – Δ t 45 K (15 - 60° C)	0 h 20 min	h 31 min	0 h 20 min	0 h 31 min
Річне споживання електроенергії	kWh 525	534	573	571
Енергетичний клас	A	B	B	B
Профіль зливання	XXS	XXS	XXS	XXS
*T out of box	°C 60	60	60	60
**V 40	L 16	25	15	22
***T max	°C 70	70	70	70
****Max 40	L 18	27	16	27
РОЗМІРИ ПРОДУКТУ				
Висота (A)	mm 399	399	399	399
Ширина (B)	mm 377	377	377	377
Глибина (C)	mm 247	304	247	304

*T out of box - оптимальна робоча температура конкретної моделі електричного водонагрівача/бойлера, встановлена виробником

**V 40 - кількість гарячої води, яку може забезпечити електричний водонагрівач/бойлер доки працює при T out of box

***T max - максимальна робоча температура електричного водонагрівача/бойлера

****Max 40 - максимальна кількість гарячої води, яку може забезпечити електричний водонагрівач/бойлер при роботі на максимальній температурі

Compact Flat



- КОМПАКТНІ РОЗМІРИ
- ЗРУЧНИЙ, ПІДХОДИТЬ ДЛЯ РОЗМІЩЕННЯ В НЕВЕЛИКИХ ПРИМІЩЕННЯХ
- ЗРУЧНИЙ ТЕРМОРЕГУЛЯТОР
- Установка над і під раковину
- Об'єм: 6 л.



ЗОВНІШНІЙ
ТЕРМОРЕГУЛЯТОР



КОМПАКТНІ
РОЗМІРИ



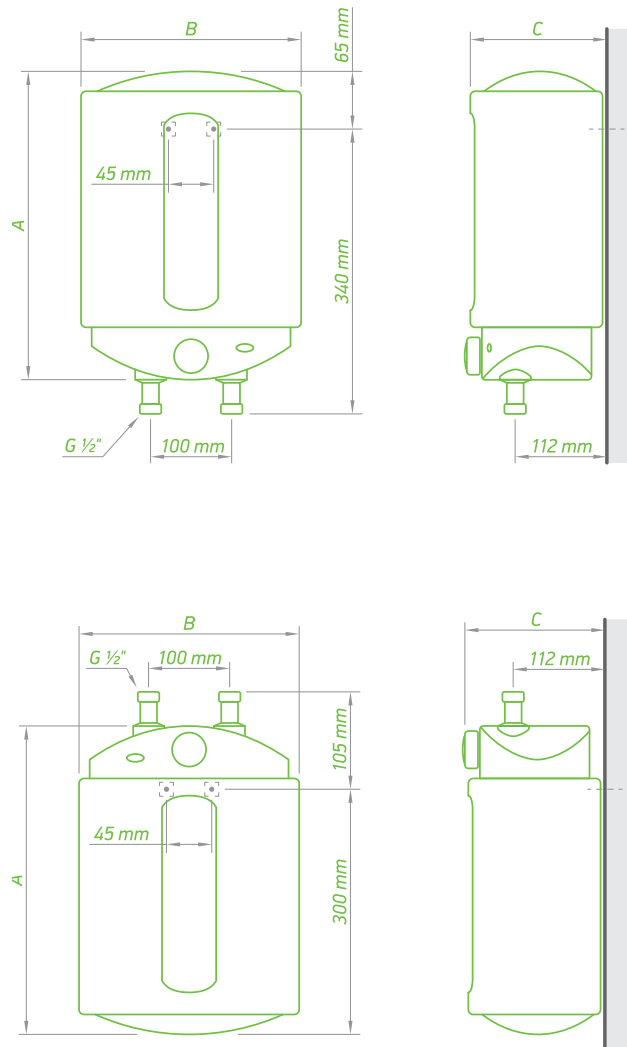
УСТАНОВКА ПІД
РАКОВИНОЮ



УСТАНОВКА НАД
РАКОВИНОЮ



ПРОСТА УСТАНОВКА



МОДЕЛЬ	COMPACT 6		COMPACT 6	
КОД	GCA 0615 M01 RC		GCU 0615 M01 RC	
Чистий об'єм	L	5,3	5,3	
Діаметр	mm			
Номинальна потужність	W	1500	1500	
Час нагрівання – Δt 45 K (15 - 60° C)		0 h 11 min	0 h 11 min	
Річне споживання електроенергії	kWh	524	572	
Енергетичний клас		A	B	
Профіль зливання		XXS	XXS	
*T out of box	°C	65	58	
**V 40	L	10	5	
***T max	°C	65	65	
****Max 40	L	10	7	
РОЗМІРИ ПРОДУКТУ				
Висота (A)	mm	365	365	
Ширина (B)	mm	265	265	
Глибина (C)	mm	160	160	

*T out of box - оптимальна робоча температура конкретної моделі електричного водонагрівача/бойлера, встановлена виробником

**V 40 - кількість гарячої води, яку може забезпечити електричний водонагрівач/бойлер доки працює при T out of box

***T max - максимальна робоча температура електричного водонагрівача/бойлера

****Max 40 - максимальна кількість гарячої води, яку може забезпечити електричний водонагрівач/бойлер при роботі на максимальній температурі

IWH

- Елегантний дизайн і компактний розмір
- Ультра швидке досягнення бажаної температури
- Вбудована стабілізація температури води
- Захист від перегріву
- Металевий змішувач (моделі для кухні)
- Душ (моделі для ванних кімнат)
- Індикатор напруги



360° проста установка



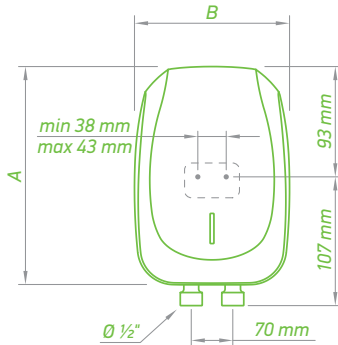
INSTANT HEATING



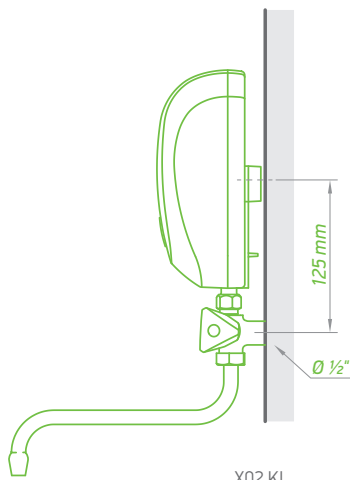
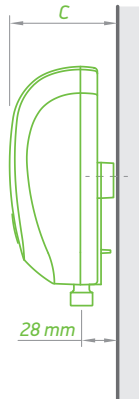
КОМПАКТНІ
РОЗМІРИ



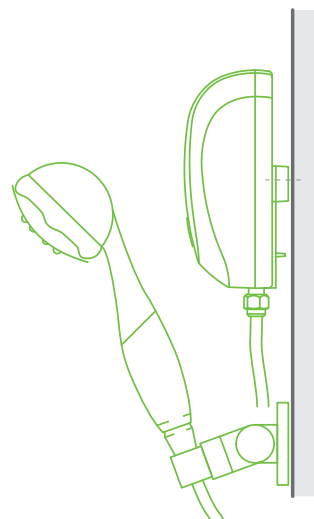
ПРОСТА УСТАНОВКА



X02 IL



X02 KI



X02 BA H

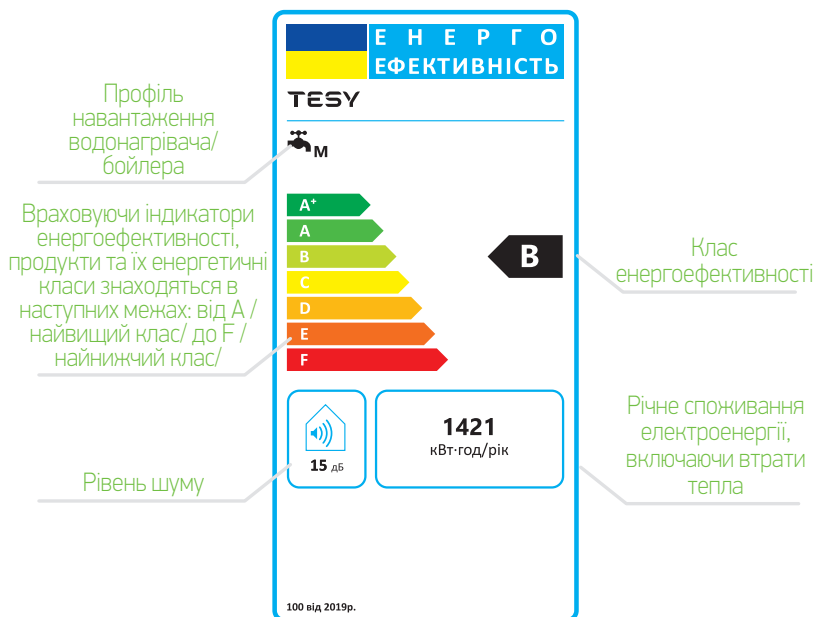
КОД		IWH 70X02 BA H	IWH 35X02 KI(H)	IWH 50X02 KI(H)	IWH 70X02 IL	IWH 80X02 IL
Використання	L	Ванна	Кухня	Кухня	In Line	In Line
Номінальна потужність	W	7000	3500	5000	7000	8000
Швидкість потоку Δt (25K)	l/min	4	2	2,9	4	4,6
Установка		non pressurized	non pressurized	non pressurized	pressurized	pressurized
Річне споживання електроенергії	kWh	467	478	481	467	468
Енергетичний клас		A	A	A	A	A
Профіль зливання		XS	XXS	XXS	XS	XS
РОЗМІРИ ПРОДУКТУ						
Висота (A)	mm	200	200	200	200	200
Ширина (B)	mm	130	130	130	130	130
Глибина (C)	mm	76	76	76	76	76

ЕТИКЕТКА ЕНЕРГОЕФЕКТИВНОСТІ

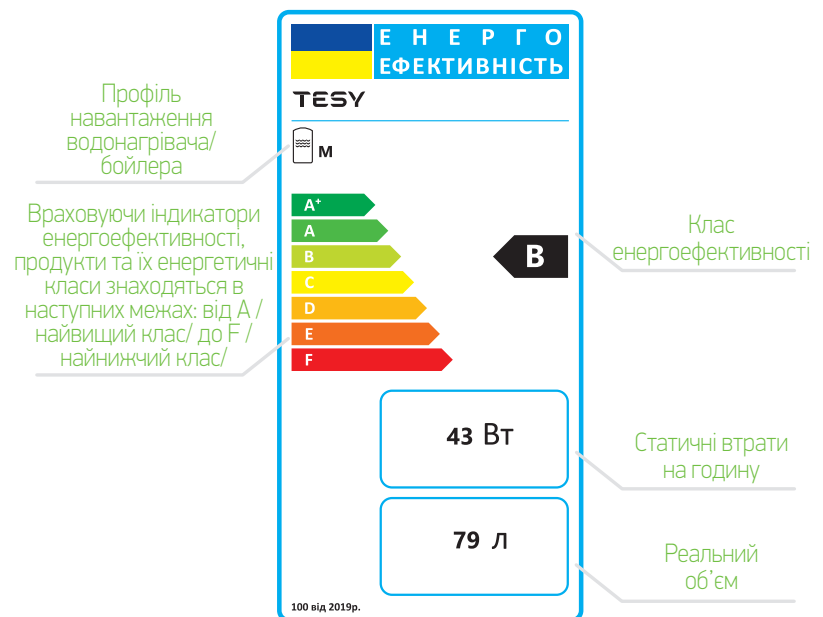
З 26 вересня 2015 року всі водонагрівачі/бойлери марки „TESY” пропонуються з маркуваннями енергоефективності відповідно до нової Директиви Європейського союзу. Етикетки енергоефективності, що застосовуються до

різних побутових приладів, дозволяють споживачеві прийняти обґрунтоване рішення про покупку. Вони включають інформацію про тип приладу, клас його енергоефективності та річне споживання електроенергії.

↳ Електричний водонагрівач/бойлер без теплообмінника



↳ Електричний бойлер з теплообмінником





Офіс Україна

м. Київ, вул. Михайла Максимовича, 26, офіс 113
E: Ukraine@tesy.com
T: 0 800 300 319



Цей каталог є маркетинговим матеріалом і не є пропозицією.
Для конкретних моделей зверніться до Вашого продавця.

Авторські права © Всі права захищені, версія 2 2020 – ТОВ „TESY”